

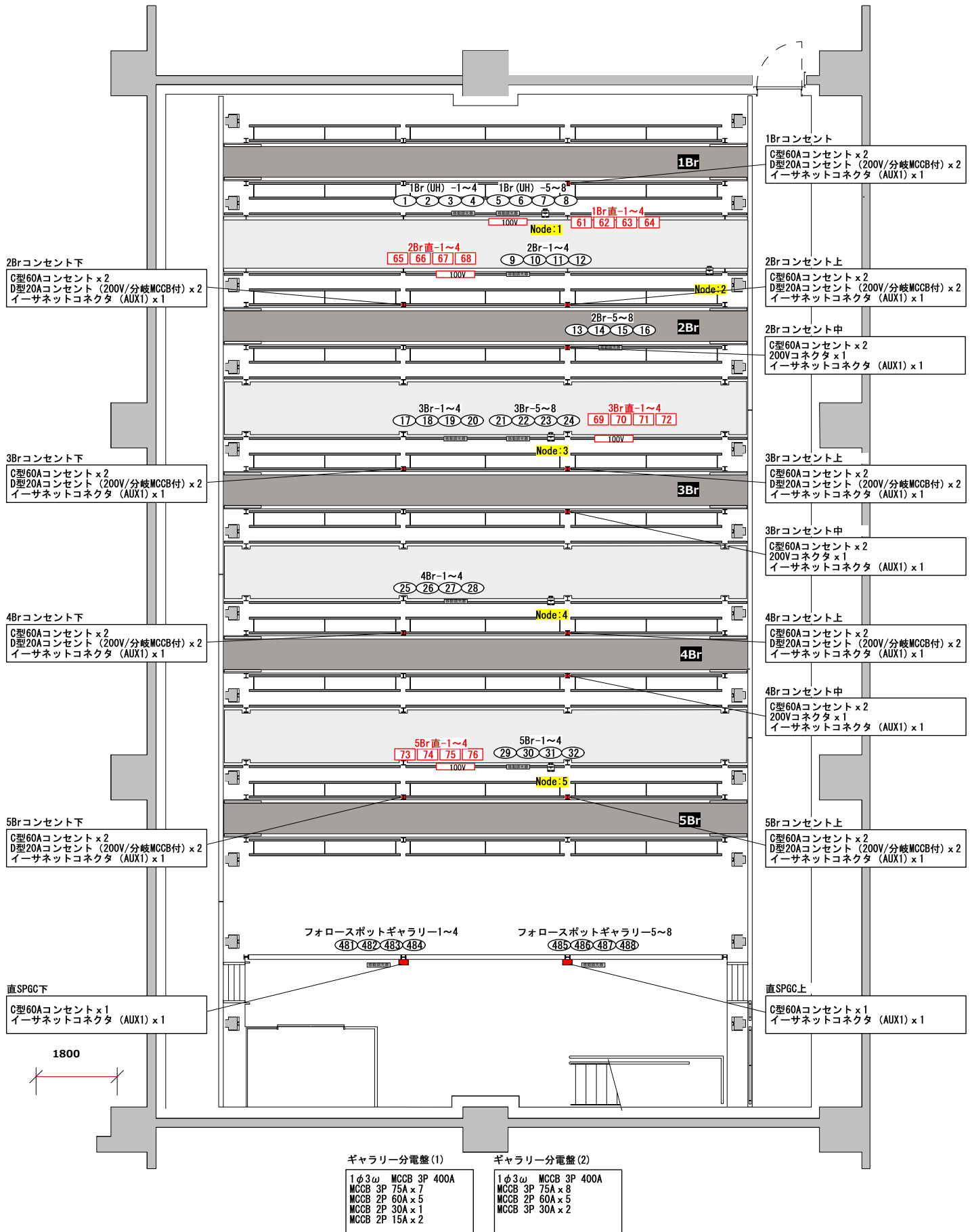
久留米シティプラザ

C-BOX 照明設備

ブリッジ機材配置図

縮尺

1/100(A3)

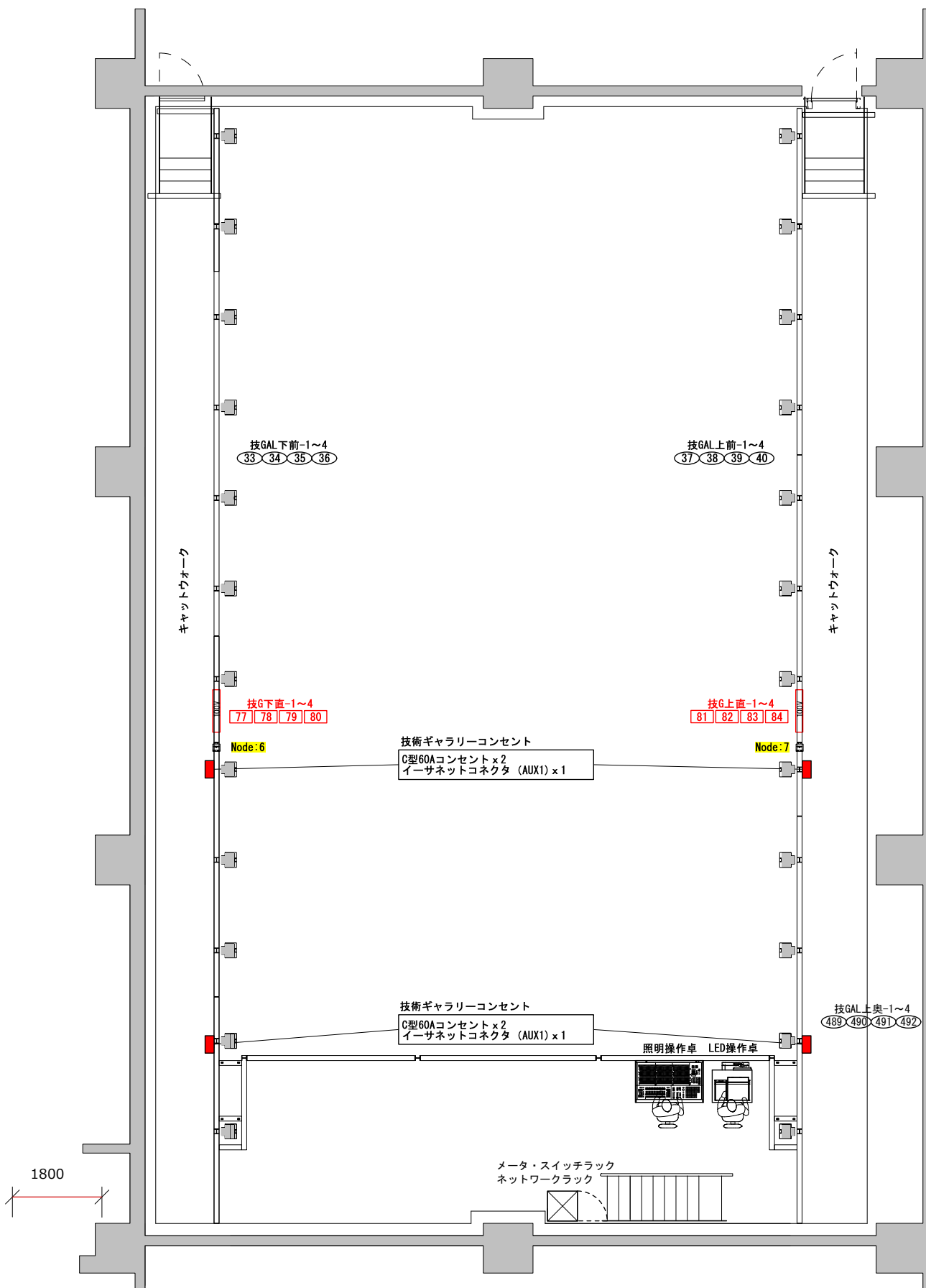


久留米シティプラザ

C-BOX 照明設備
3F ブリッジ回路配置図

縮尺

1/100(A3)



久留米シティプラザ

Kurume City Plaza

C-BOX 照明設備

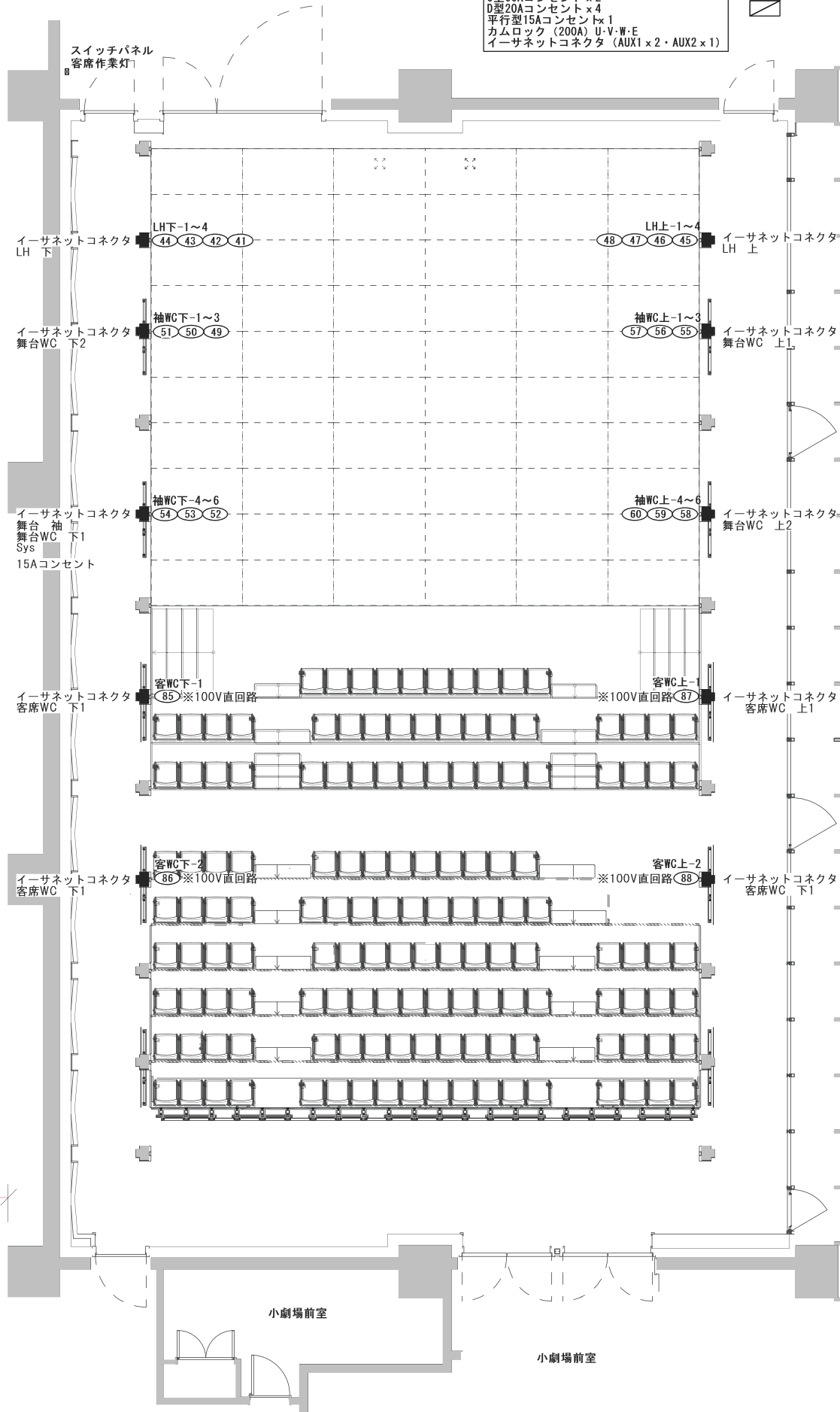
2F ギャラリー回路配置図

縮尺

1/100(A3)

1φ3ω MCCB 3P 200A
 C型60Aコンセント×2
 D型20Aコンセント×4
 平行型15Aコンセント×1
 カムロック (200A) U・V・W・E
 イーサネットコネクタ (AUX1×2・AUX2×1)

電源盤
 持込照明機器

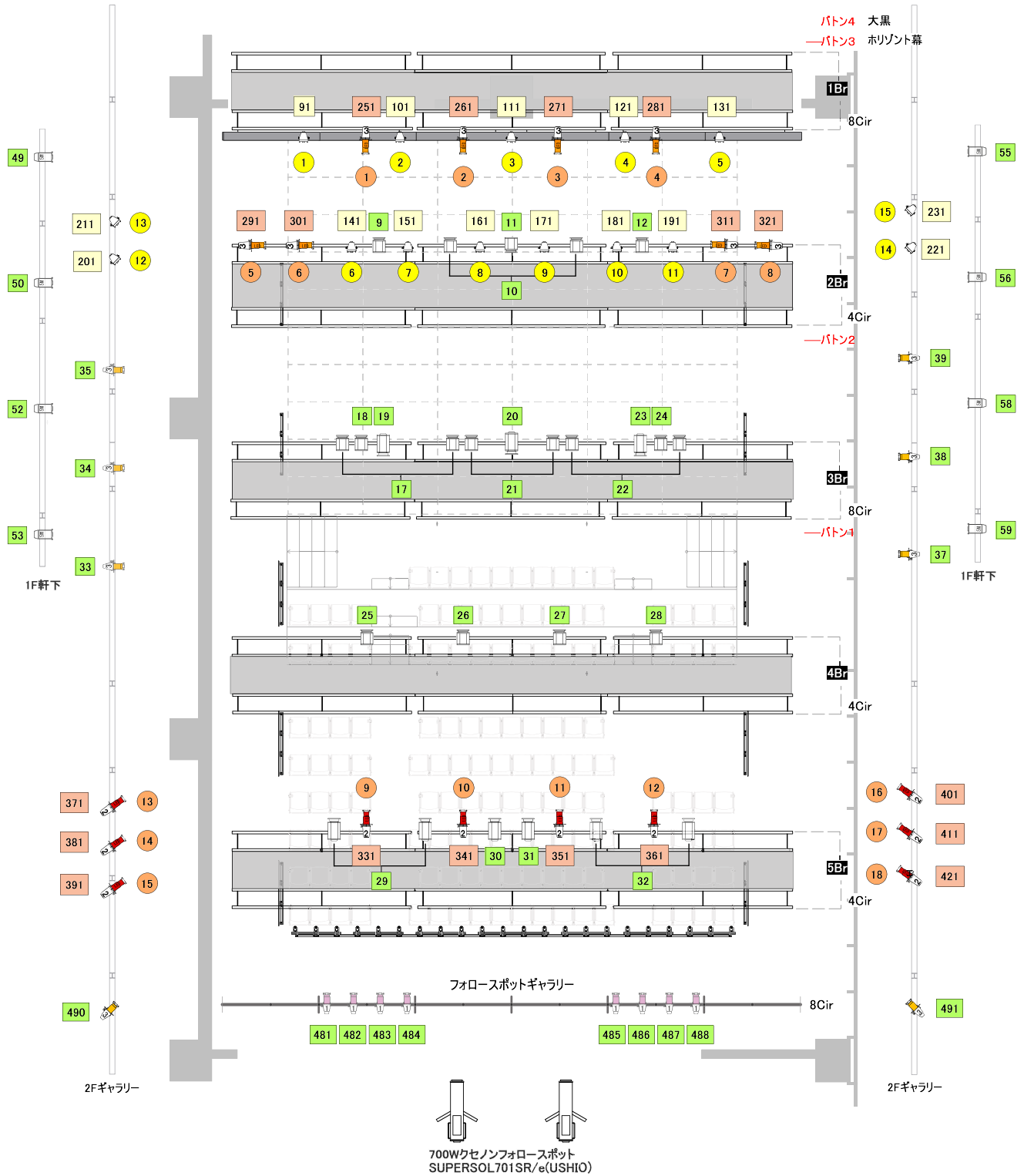


久留米シティプラザ

C-BOX 照明設備
 フロア 回路配置図

縮尺

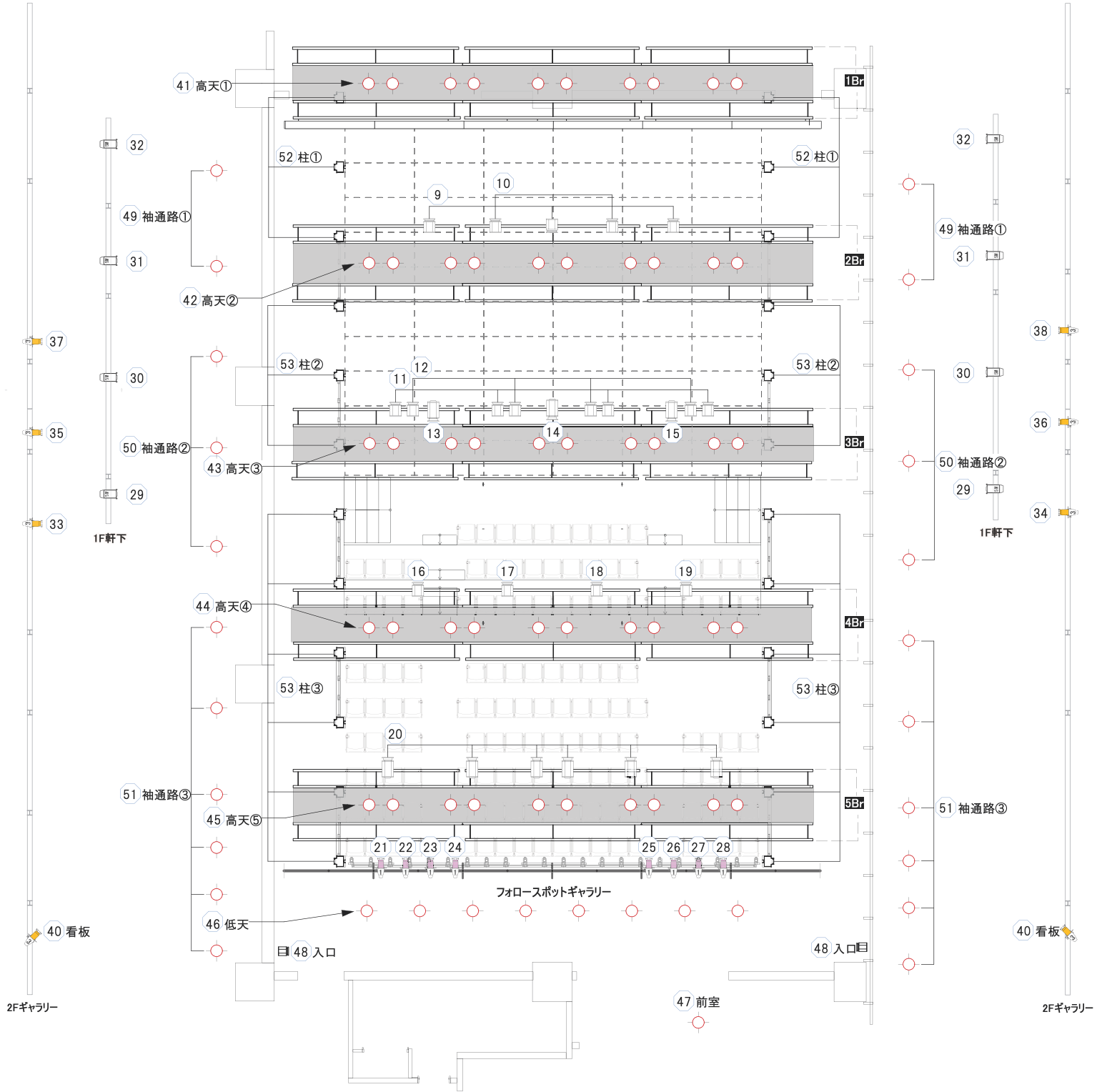
1/100(A3)



Keys					
	1K FX × 17		1K CX × 9		SF436 × 8
	500W/M × 8		UH × 6		
	LEDSF426 × 10		LEDSF436 × 8		ColourSource PAR × 15
					DMX No.
					Fixtur No.
久留米シティプラザ Kurume City Plaza		C-BOX 照明設備 常設機材 配置図		縮尺 1/100(A3)	

常設フェーダー表(一般照明)

1	2	3	4	5	6	7	8	9	10	11	12	13	14	15	16	17	18	19	20
UH				LH				2Br ◎		3Br ◎		3Br TOP			4Br ◎				5Br ○
71	72	63	22	72	59	22	40	1	2	1	2	下	中	上	1	2	3	4	ベタ
21	22	23	24	25	26	27	28	29	30	31	32	33	34	35	36	37	38	39	40
PIN_SF19°								SS				GAL_SF36°				看板			
1	2	3	4	5	6	7	8	1	2	3	4	下1	上1	下2	上2	下3	上3		
41	42	43	44	45	46	47	48	49	50	51	52	53	54	55	56	57	58	59	60
高天					低天	前室	入口	袖通路			柱								
1	2	3	4	5				1	2	3	1	2	3						



久留米シティプラザ

Kurume City Plaza

C-BOX 照明設備

常設機材 CH配線図

縮尺

1/100(A3)

・共有機材を使用する際は事前に必ずお問い合わせください。その他の機材の劇場間の移動はご連絡をお願いします。

・調光器は全て移動型です。

トランジスタ制御の為、ミラーボール、エフェクトマシン等のモーター、LED機器等の使用は調光器が破損しますので直電源での使用をお願いします。（白熱灯以外の使用禁止）

2kW20Aコンセントが8口（4回路）ですが60Aプラグ入力の為、負荷容量は6kW以下です。

・ムービングライト等の動作不良による公演損害等のクレームには一切お答えできませんのでご承知ください。

・機材・ケーブル等の移動・復帰は利用される方をお願いします。

久留米シティプラザ Cボックス(小劇場) 照明機材リスト 1/2 (常設機材)

Cボックス					
項目	種類	名称・型番	仕様	個数	備考（設置場所）
照明操作卓	主卓	F153Ⅲ	ノンフェーダー 最大512ch	1	ギャラリー
			プリセットフェーダー（60ch）×3段		
			記憶1000キュー 50エフェクト		
			サブマスター20本×50ページ		
LED照明操作卓	ETC ION1000	1024出力/パラメータ	1	ギャラリー	
		10,000/コントロールチャンネル			
		記憶10000キュー			
ロア水平ソントライト	ロア水平ソント用移動型調光器	CD-204i-DE	2kW×4回路(MAX 6kW)インテリジェント機能（漏電検知他付）	2	
	130Wハロゲン フラッドライト	SL-124	L=1.8m 4色配列 12灯	6	色サイズ（145mm×145mm）
ウォールコンセント	舞台ウォールコンセント				
	舞台用コンセントボックス	CD-204i-DE	2kW×4回路(MAX 6kW)インテリジェント機能（漏電検知他付）	3	
	客席ウォールコンセント直				
	客席用直コンセントボックス（100V）	CR-204i-DE1	C型20Aコンセント×8個付（MAX 6kW）（直4回路、MCCB、100V）	1	
ステージ	PAR64 500W M	PL-64/5M		8	舞台袖上部（上手・下手各4台）
2F技術ギャラリー（上手）	直コンセントボックス（100V）	CR-204i-DE1	C型20Aコンセント×8個付（MAX 6kW）（直4回路、MCCB、100V）	1	
	LED エリプソイダルスポット26°	SourceFourLED Series2 Lustr	7色搭載	3	
	LED PAR	ETC ColorSource PAR	4色搭載（RGB-Lime）	2	
	750W プロファイル36°	S4-436	ETC Source Four36°	4	
	移動型調光器	CD-204i-DE	2kW×4回路(MAX 6kW)インテリジェント機能（漏電検知他付）	2	
	500Wハロゲン フレネルレンズ	FS-6		1	通路当てにて使用中（バンドア付）
	Output Node		Output 2ユニバース	1	
2F技術ギャラリー（下手）	直コンセントボックス（100V）	CR-204i-DE1	C型20Aコンセント×8個付（MAX 6kW）（直4回路、MCCB、100V）	1	
	LED エリプソイダルスポット26°	SourceFourLED Series2 Lustr	7色搭載	3	
	LED PAR	ETC ColorSource PAR	4色搭載（RGB-Lime）	2	
	750W プロファイル36°	S4-436	ETC Source Four36°	4	
	移動型調光器	CD-204i-DE	2kW×4回路(MAX 6kW)インテリジェント機能（漏電検知他付）	1	
	500Wハロゲン フレネルレンズ	FS-6		1	通路当てにて使用中（バンドア付）
	Output Node		Output 2ユニバース	1	
アッパー水平ソントライト(第一ブリッジ)	アッパー水平ソント用移動型調光器	CD-204i-DE	2kW×4回路(MAX 6kW)インテリジェント機能（漏電検知他付）	2	
	130Wハロゲン フラッドライト	SL-124	L=1.8m 4色配列 12灯	6	色サイズ（145mm×145mm）
第1ブリッジ	直コンセントボックス（100V）	CR-204i-DE1	C型20Aコンセント×8個付（MAX 6kW）（直4回路、MCCB、100V）	1	
	Output Node		Output 2ユニバース	1	
	LED PAR	ETC ColorSource PAR	4色搭載（RGB-Lime）	5	
	LED エリプソイダルスポット36°	SourceFourLED Series2 Lustr	7色搭載	4	
第2ブリッジ	直コンセントボックス（100V）	CR-204i-DE1	C型20Aコンセント×8個付（MAX 6kW）（直4回路、MCCB、100V）	1	
	移動型調光器	CD-204i-DE	2kW×4回路(MAX 6kW)インテリジェント機能（漏電検知他付）	2	
	Output Node		Output 2ユニバース	1	
	LED PAR	ETC ColorSource PAR	4色搭載（RGB-Lime）	6	
	LED エリプソイダルスポット36°	SourceFourLED Series2 Lustr	7色搭載	4	
	1kWハロゲン フレネルレンズ	FX-8 II		5	
第3ブリッジ	直コンセントボックス（100V）	CR-204i-DE1	C型20Aコンセント×8個付（MAX 6kW）（直4回路、MCCB、100V）	1	
	移動型調光器	CD-204i-DE	2kW×4回路(MAX 6kW)インテリジェント機能（漏電検知他付）	2	
	Output Node		Output 2ユニバース	1	
	1kWハロゲン 平凸レンズ	CX-8S II		3	
	1kWハロゲン フレネルレンズ	FX-8 II		8	
第4ブリッジ	移動型調光器	CD-204i-DE	C型20Aコンセント×8個付（MAX 6kW）（直4回路、MCCB、100V）	1	
	Output Node		Output 2ユニバース	1	
	1kWハロゲン フレネルレンズ	FX-8 II		4	
第5ブリッジ	直コンセントボックス（100V）	CR-204i-DE1	C型20Aコンセント×8個付（MAX 6kW）（直4回路、MCCB、100V）	1	
	移動型調光器	CD-204i-DE	2kW×4回路(MAX 6kW)インテリジェント機能（漏電検知他付）	1	
	Output Node		Output 2ユニバース	1	
	LED エリプソイダルスポット26°	SourceFourLED Series2 Lustr	7色搭載	4	
	1kWハロゲン 平凸レンズ	CX-8S II		6	
フォロースポットギャラリー	700Wクセノン	SPERSOL-701SR/e		2	3Fピンルーム
	移動型調光器	CD-204i-DE	2kW×4回路(MAX 6kW)インテリジェント機能（漏電検知他付）	2	3Fピンルーム
	750W プロファイル19°	S4-419	ETC Source Four19°	8	3Fピンルーム

Cボックス					
項目	種類	名称・型番	仕様	個数	備考(保管場所)
フレネル	500Wハロゲン フレネルレンズ	FS-6		10	3F技術ギャラリー
	1kWハロゲン フレネルレンズ	FX-8 II		7	3F技術ギャラリー
平凸	1kWハロゲン 平凸レンズ	CX-8S II		3	3F技術ギャラリー
プロファイルスポット	750W プロファイル70°	S4-470	ETC Source Four70°	12	3F技術ギャラリー
	750W プロファイル50°	S4-450	ETC Source Four50°	10	3F技術ギャラリー
	750W プロファイル36°	S4-436	ETC Source Four36°	4	3F技術ギャラリー
プロファイル用アクセサリ	レンズチューブ 70°	S4-470	ETC Source Four70°	8	3Fピンルーム
PAR	PAR64 500W N	PL-64/5N		16	3F技術ギャラリー
	PAR64 500W VN	PL-64/5VN		12	3F技術ギャラリー
	PAR16 65W	PAR-G-16	平行プラグ バンドア・クリップ付	10	2F技術ギャラリー
LED	LED PAR	ETC ColorSource PAR	4色搭載 (RGB-Lime)	1	2F技術ギャラリー
	LED エリプソイダルスポット26°	SourceFourLED Series2 Lustr	7色搭載	2	2F技術ギャラリー
	LED エリプソイダルスポット36°	SourceFourLED Series2 Lustr	7色搭載	4	久留米座
ケーブル各種	C型20Aシングルケーブル		1m	30	3F技術ギャラリー
			2m	40	3F技術ギャラリー×30、客席下×10
			5m	22	3F技術ギャラリー×12、客席下×10
			10m	8	3F技術ギャラリー
	C型60Aシングルケーブル		2m	6	3F技術ギャラリー
			5m	10	3F技術ギャラリー
			10m	8	3F技術ギャラリー
	分岐コード C型20A2又			30	3F技術ギャラリー×20、客席下×10
	変換コード C型20A-平行			10	3F技術ギャラリー×5、客席下×5
	DMX信号ケーブル (XLR 5Pコネクタ付)		2m	40	3F技術ギャラリー×30、客席下×10
			3m	10	3F技術ギャラリー
			5m	30	3F技術ギャラリー×20、客席下×10
			10m	20	3F技術ギャラリー×15、客席下×5
	パワコンケーブル		2m	30	3F技術ギャラリー
			3m	10	3F技術ギャラリー
5m			20	3F技術ギャラリー	
イーサネットケーブル		3m	8	3F技術ギャラリー	
		5m	10	3F技術ギャラリー	
平行15A 4個口ケーブルタップ			10	3F技術ギャラリー×5、客席下×5	
アクセサリ類	丸台スタンド	SP-2		8	ステージ
	ロースタンド	SP-2-S		8	2F技術ギャラリー
	丸台ベース	SR		12	客席下

Cボックス					
項目	種類	名称・型番	仕様	個数	備考(設置場所)
Cボックス灯体総数	1kWハロゲン 平凸レンズ	CX-8S II		12	ブリッジ
	500Wハロゲン フレネルレンズ	FS-6		12	3F技術ギャラリー(内2台通路当て)
	1kWハロゲン フレネルレンズ	FX-8 II		24	ブリッジ
	750W プロファイル19°	S4-419	(アイリス付)	8	3Fピンルーム
	750W プロファイル36°	S4-436		12	2・3F技術ギャラリー
	750W プロファイル50°	S4-450		10	3F技術ギャラリー
	750W プロファイル70°	S4-470		12	3F技術ギャラリー
	PAR64 500W VN	PL-64/5VN		12	3F技術ギャラリー
	PAR64 500W N	PL-64/5N		16	3F技術ギャラリー
	PAR64 500W M	PL-64/5M		8	ステージ
	PAR16 65W	PAR-G-16	平行ブラグ バンドア・クリップ付	10	3F技術ギャラリー
	130Wハロゲン フラッドライト	SL-124	L=1.8m 4色配列 12灯	12	UH/LH用
	LED エリプソイダルスポット26°	SourceFourLED Series2 Lustr	7色搭載	12	ブリッジ/2F技術ギャラリー
	LED エリプソイダルスポット36°	SourceFourLED Series2 Lustr	7色搭載	12	ブリッジ/久留米座
	LED PAR	ETC ColorSource PAR	4色搭載 (RGB-Lime)	16	ブリッジ/2F技術ギャラリー

基本セットA	
スポットライト (1kWスポットライト)	24 台
基本セットB	
LEDライト (129.9W LED エリプソイダルスポット)	24 台
LEDライト (90.8W LED PAR)	16 台
LED操作卓 (ION1000)	1 台

・共有機材を使用する際は事前に必ずお問い合わせください。その他の機材の劇場間の移動はご連絡をお願いします。

・調光器は全て移動型です。

トランジスタ制御の為、ミラーボール、エフェクトマシン等のモーター、LED機器等の使用は調光器が破損しますので、直電源もしくはサイリスタ調光器での使用をお願いします。（白熱灯以外の使用禁止）
2kW20Aコンセントが8口（4回路）ですが60Aプラグ入力の為、負荷容量は6kW以下です。

・ムービングライト等の動作不良による公演損害等のクレームには一切お答えできませんのでご承知ください。

久留米シティプラザ 照明 共有機材リスト

項目	種類	名称・型番	仕様	個数	保管場所
フラッドライト	85w ハロゲン×8灯	SU-82-C20	L=1.2m 2色配列 黒色	12	グランドホール
	85w ハロゲン×12灯	SU-123-C20	L=1.8m 3色配列 黒色	18	グランドホール×12、久留米座×6
	85w ハロゲン×12灯	SU-122-C20	L=1.8m 2色配列 黒色	8	グランドホール
	65w ハロゲン×12灯	SL-122-C20	L=1.8m 2色配列 白色（花道用）	6	グランドホール
スモークマシン	油性	MDG atomosphere APS	DMX制御付き（※使用時は消防申請が必要です）	3	グランドホール×2、久留米座×1
	水溶性	rosco 1700		2	グランドホール×1、久留米座×1
ミラーボール	吊りタイプ	MB-600-R	φ600	1	グランドホール
	吊りタイプ	MB-300-R	φ300	1	久留米座
	置きタイプ	MB-240×400R	φ240 楕円型	1	グランドホール
プロファイル用アクセサリ	フルトップハット	TMB-PRX6TH3		60	グランドホール×40、3F倉庫×20
	ハーフトップハット	TMB-PRX6HH3		64	グランドホール×40、3F倉庫×24
	ゴボローテーター	RTR203/V		8	グランドホール×4、3F倉庫×4
	同パワーサブライ	DMX-MK4		4	グランドホール×2、3F倉庫×2
	フィルムマシン	SX4 LOOP Tray		6	グランドホール×4、3F倉庫×2
	ディスクマシン	SX4 DISC Tray		6	グランドホール×4、3F倉庫×2
LED	LED PAR	ETC ColorSource PAR	4色搭載（RGB-Lime）	24	倉庫2-2
	SourceFour mini LED	ETC-MINI-LV	平行プラグ ホワイトLED（3000K）調光対応 26°	40	倉庫2-2
ムービングライト	プロファイルスポットライト	ROBIN DL4S Profile	100V・200V対応	18	倉庫2-2
	ウォッシュライト	ROBIN 600LED Wash	100V・200V対応	18	倉庫2-2
ストロボ	ATOMIC3000	ATOMIC3000 DMX	200V専用	2	グランドホール
ケーブル類	D型20Aシングルケーブル		2m	30	グランドホール
			5m	30	グランドホール
	D型20A 2又			13	グランドホール
	4PINケーブル		5m	10	グランドホール×5、3F倉庫×5
			10m	10	グランドホール×5、3F倉庫×5
調光器	移動型調光器	CD-204i-DE	2kW×4回路(MAX 6kW)インテリジェント機能（漏電検知他付）	15	グランドホール×12、 久留米座×2、Cボックス×1
	移動型調光器(サイリスタ)	CD-203th	2kW×3回路(MAX 6kW)	7	グランドホール×6、久留米座×1
	直コンセントボックス（100V）	CR-204i-DE1	C型20Aコンセント×8個付（MAX 6kW）（直4回路、MCCB、100V）	5	グランドホール×3、久留米座×2
	直コンセントボックス（200V）	CR-204i-DE2	D型20Aコンセント×6個付（MAX 12kW）（直3回路、MCCB、200V）	1	グランドホール
Node	Output Node		Output 2ユニバース	11	グランドホール×5、 久留米座×4、Cボックス×2
	Input Node		Input 4ユニバース	5	グランドホール×3、 久留米座×1、Cボックス×1
アクセサリ類	二連アーム	SA		10	グランドホール
	自在ハンガー	HL-3		6	グランドホール
	バンドア8inch	BD-8	落下防止ワイヤー付	40	グランドホール×30、久留米座×10
	バンドア6inch	BD-6	落下防止ワイヤー付	30	久留米座×12、Cボックス×18
	ケーブルプロテクター	YJ5B	Yellow Jacket	10	グランドホール
LEDフォロースポットライト	400W HTI	KJ-6 II	平行プラグ	2	展示室ギャラリー

久留米シティプラザ【C BOX】 DMX対応表 ユニバース1

NO.	DMX	回路名称【IDナンバー】	NO.	DMX	回路名称【IDナンバー】	NO.	DMX	回路名称【IDナンバー】	NO.	DMX	回路名称【IDナンバー】
No. 170	1	1Bri (UH) - 1	No. 114 直	65	2Bri 100V - 直1	No. 5	129		No. 11	193	S PAR-11 GREEN
	2	- 2		66	- 直2		130			194	BLUE
	3	- 3		67	- 直3		131	S PAR-5 Master		195	LIME
	4	- 4		68	- 直4		132	RED		196	Strobo
No. 171	5	- 5	No. 115 直	69	3Bri 100V - 直1	No. 6	133	GREEN	No. 12	197	
	6	- 6		70	- 直2		134	BLUE		198	
	7	- 7		71	- 直3		135	LIME		199	
	8	- 8		72	- 直4		136	Strobo		200	
No. 172	9	2Bri - 1	No. 116 直	73	5Bri 100V - 直1	No. 7	137		No. 13	201	S PAR-12 Master
	10	- 2		74	- 直2		138			202	RED
	11	- 3		75	- 直3		139			203	GREEN
	12	- 4		76	- 直4		140			204	BLUE
No. 173	13	- 5	No. 117 直	77	技G 下 100V - 直1	No. 8	141	S PAR-6 Master	No. 14	205	LIME
	14	- 6		78	- 直2		142	RED		206	Strobo
	15	- 7		79	- 直3		143	GREEN		207	
	16	- 8		80	- 直4		144	BLUE		208	
No. 174	17	3Bri - 1	No. 118 直	81	技G 上 100V - 直1	No. 9	145	LIME	No. 15	209	
	18	- 2		82	- 直2		146	Strobo		210	
	19	- 3		83	- 直3		147			211	S PAR-13 Master
	20	- 4		84	- 直4		148			212	RED
No. 175	21	- 5	No. 119 直	85	客W 下 100V - 直1	No. 10	149		No. 16	213	GREEN
	22	- 6		86	- 直2		150			214	BLUE
	23	- 7		87	客W 上 100V - 直1		151	S PAR-7 Master		215	LIME
	24	- 8		88	- 直2		152	RED		216	Strobo
No. 176	25	4Bri - 1	No. 1	89		No. 11	153	GREEN	No. 17	217	
	26	- 2		90			154	BLUE		218	
	27	- 3		91	S PAR-1 Master		155	LIME		219	
	28	- 4		92	RED		156	Strobo		220	
No. 177	29	5Bri - 1	No. 2	93	GREEN	No. 12	157		No. 18	221	S PAR-14 Master
	30	- 2		94	BLUE		158			222	RED
	31	- 3		95	LIME		159			223	GREEN
	32	- 4		96	Strobo		160			224	BLUE
No. 184	33	技G 下 - 1	No. 3	97		No. 13	161	S PAR-8 Master	No. 19	225	LIME
	34	- 2		98			162	RED		226	Strobo
	35	- 3		99			163	GREEN		227	
	36	- 4		100			164	BLUE		228	
No. 185	37	技G 上 - 1	No. 4	101	S PAR-2 Master	No. 14	165	LIME	No. 20	229	
	38	- 2		102	RED		166	Strobo		230	
	39	- 3		103	GREEN		167			231	S PAR-15 Master
	40	- 4		104	BLUE		168			232	RED
No. 178	41	LH 下 - 1	No. 5	105	LIME	No. 15	169		No. 21	233	GREEN
	42	- 2		106	Strobo		170			234	BLUE
	43	- 3		107			171	S PAR-9 Master		235	LIME
	44	- 4		108			172	RED		236	Strobo
No. 179	45	LH 上 - 21	No. 6	109		No. 16	173	GREEN	No. 22	237	
	46	- 22		110			174	BLUE		238	
	47	- 23		111	S PAR-3 Master		175	LIME		239	
	48	- 24		112	RED		176	Strobo		240	
No. 180	49	袖W 下 - 1	No. 7	113	GREEN	No. 17	177		No. 23	241	
	50	- 2		114	BLUE		178			242	
	51	- 3		115	LIME		179			243	
	52	- 4		116	Strobo		180			244	
No. 181	53	- 5	No. 8	117		No. 18	181	S PAR-10 Master	No. 24	245	
	54	- 6		118			182	RED		246	
	55	袖W 上 - 1		119			183	GREEN		247	
	56	- 2		120			184	BLUE		248	
No. 182	57	- 3	No. 9	121	S PAR-4 Master	No. 19	185	LIME	No. 25	249	
	58	- 4		122	RED		186	Strobo		250	
	59	- 5		123	GREEN		187			251	S4LED-1 RED
	60	- 6		124	BLUE		188			252	LIME
No. 113 直	61	1Bri 100V - 直1	No. 10	125	LIME	No. 20	189		No. 26	253	AMBER
	62	- 直2		126	Strobo		190			254	GREEN
	63	- 直3		127			191	S PAR-11 Master		255	CYAN
	64	- 直4		128			192	RED		256	BLUE

久留米シティプラザ【C BOX】 DMX対応表 ユニバース1

2/2
R3.3.1 更新

NO.	DMX	回路名称【IDナンバー】	NO.	DMX	回路名称【IDナンバー】	NO.	DMX	回路名称【IDナンバー】	NO.	DMX	回路名称【IDナンバー】				
No.1	257	S4LED-1	INDIGO	No.8	321	S4LED-8	RED	No.14	385		CYAN		449		
	258		Master		322		LIME		386		BLUE		450		
	259		Strobo		323		AMBER		387		INDIGO		451		
	260				324		GREEN	388		Master		452			
No.2	261	S4LED-2	RED	325		CYAN	389		Strobo			453			
	262		LIME	326		BLUE	390					454			
	263		AMBER	327		INDIGO	391	S4LED-15	RED			455			
	264		GREEN	328		Master	392		LIME			456			
	265		CYAN	329		Strobo	393		AMBER			457			
	266		BLUE	330			394		GREEN			458			
	267		INDIGO	331	S4LED-9	RED	395		CYAN			459			
	268		Master	332		LIME	396		BLUE			460			
	269		Strobo	333		AMBER	397		INDIGO			461			
	270			334		GREEN	398		Master			462			
No.3	271	S4LED-3	RED	No.9	335		CYAN	399		Strobo		463			
	272		LIME	336		BLUE	400					464			
	273		AMBER	337		INDIGO	401	S4LED-16	RED			465			
	274		GREEN	338		Master	402		LIME			466			
	275		CYAN	339		Strobo	403		AMBER			467			
	276		BLUE	340			404		GREEN			468			
	277		INDIGO	341	S4LED-10	RED	405		CYAN			469			
	278		Master	342		LIME	406		BLUE			470			
	279		Strobo	343		AMBER	407		INDIGO			471			
	280			344		GREEN	408		Master			472			
No.4	281	S4LED-4	RED	No.10	345		CYAN	409		Strobo		473			
	282		LIME	346		BLUE	410					474			
	283		AMBER	347		INDIGO	411	S4LED-17	RED			475			
	284		GREEN	348		Master	412		LIME			476			
	285		CYAN	349		Strobo	413		AMBER			477			
	286		BLUE	350			414		GREEN			478			
	287		INDIGO	351	S4LED-11	RED	415		CYAN			479			
	288		Master	352		LIME	416		BLUE			480			
	289		Strobo	353		AMBER	417		INDIGO			481	PIN 下	-	1
	290			354		GREEN	418		Master	No.187	482		-	2	
No.5	291	S4LED-5	RED	No.11	355		CYAN	419		Strobo		483		-	3
	292		LIME	356		BLUE	420				484		-	4	
	293		AMBER	357		INDIGO	421	S4LED-18	RED		485	PIN 下	-	1	
	294		GREEN	358		Master	422		LIME	No.186	486		-	2	
	295		CYAN	359		Strobo	423		AMBER		487		-	3	
	296		BLUE	360			424		GREEN		488		-	4	
	297		INDIGO	361	S4LED-12	RED	425		CYAN	No.183	489	客席入口	-	1	
	298		Master	362		LIME	426		BLUE		490	看板(SF36)下	-	2	
	299		Strobo	363		AMBER	427		INDIGO		491	看板(SF36)上	-	3	
	300			364		GREEN	428		Master		492		-	4	
No.6	301	S4LED-6	RED	No.12	365		CYAN	429		Strobo		493	客席高天	-	1
	302		LIME	366		BLUE	430				494		-	2	
	303		AMBER	367		INDIGO	431				495		-	3	
	304		GREEN	368		Master	432				496		-	4	
	305		CYAN	369		Strobo	433				497		-	5	
	306		BLUE	370			434				498	客席前室			
	307		INDIGO	371	S4LED-13	RED	435				499	客席低天後			
	308		Master	372		LIME	436				500	客席低天下	-	1	
	309		Strobo	373		AMBER	437				501		-	2	
	310			374		GREEN	438				502		-	3	
No.7	311	S4LED-7	RED	No.13	375		CYAN	439			客電	503	客席低天上	-	1
	312		LIME	376		BLUE	440				504		-	2	
	313		AMBER	377		INDIGO	441				505		-	3	
	314		GREEN	378		Master	442				506	客席柱下	-	1	
	315		CYAN	379		Strobo	443				507		-	2	
	316		BLUE	380			444				508		-	3	
	317		INDIGO	381	S4LED-14	RED	445				509	客席柱上	-	1	
	318		Master	382		LIME	446				510		-	2	
	319		Strobo	383		AMBER	447				511		-	3	
	320			384		GREEN	448				512	客席予備			

● ホーダーライト作業灯

● 客席作業灯