

大会議室

△昇降ボタン 電動巻取スクリーン
170インチ (16:10)

電動巻取スクリーン
170インチ (16:10) △昇降ボタン

電動巻取スクリーン
170インチ (16:10) △昇降ボタン

テラス 5-C

H=3500

▽昇降ボタン

▽昇降ボタン

▽昇降ボタン

壁振り分け注意
可動間仕切収納

可動間仕切収納

H=2700

H=2700

H=2700
応接室

女子便所5-A

多目的便所5-A

スイッチ

2000



久留米シティプラザ

参考図

WP UP →
[ESC D-1]

DN ←
[ESC D-2]

図面名 大会議室 平面図 全面

縮尺 1/150(A4)

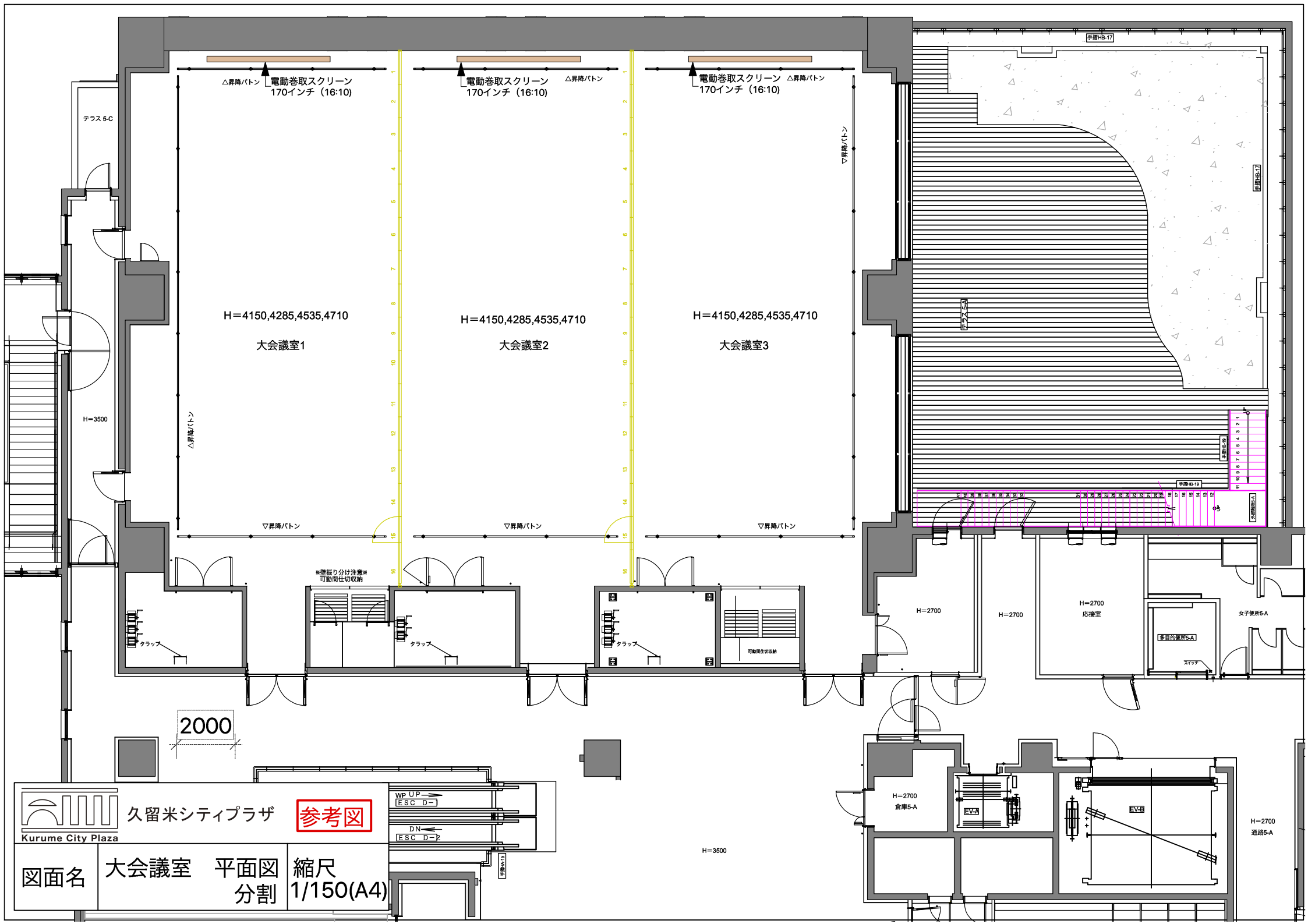
H=3500

H=2700
倉庫5-A

EV-A

EV-B

H=2700
通路5-A



久留米シティプラザ

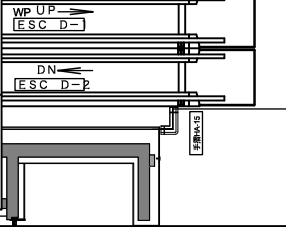
参考図

図面名

大会議室 平面図

分割

縮尺
1/150(A4)

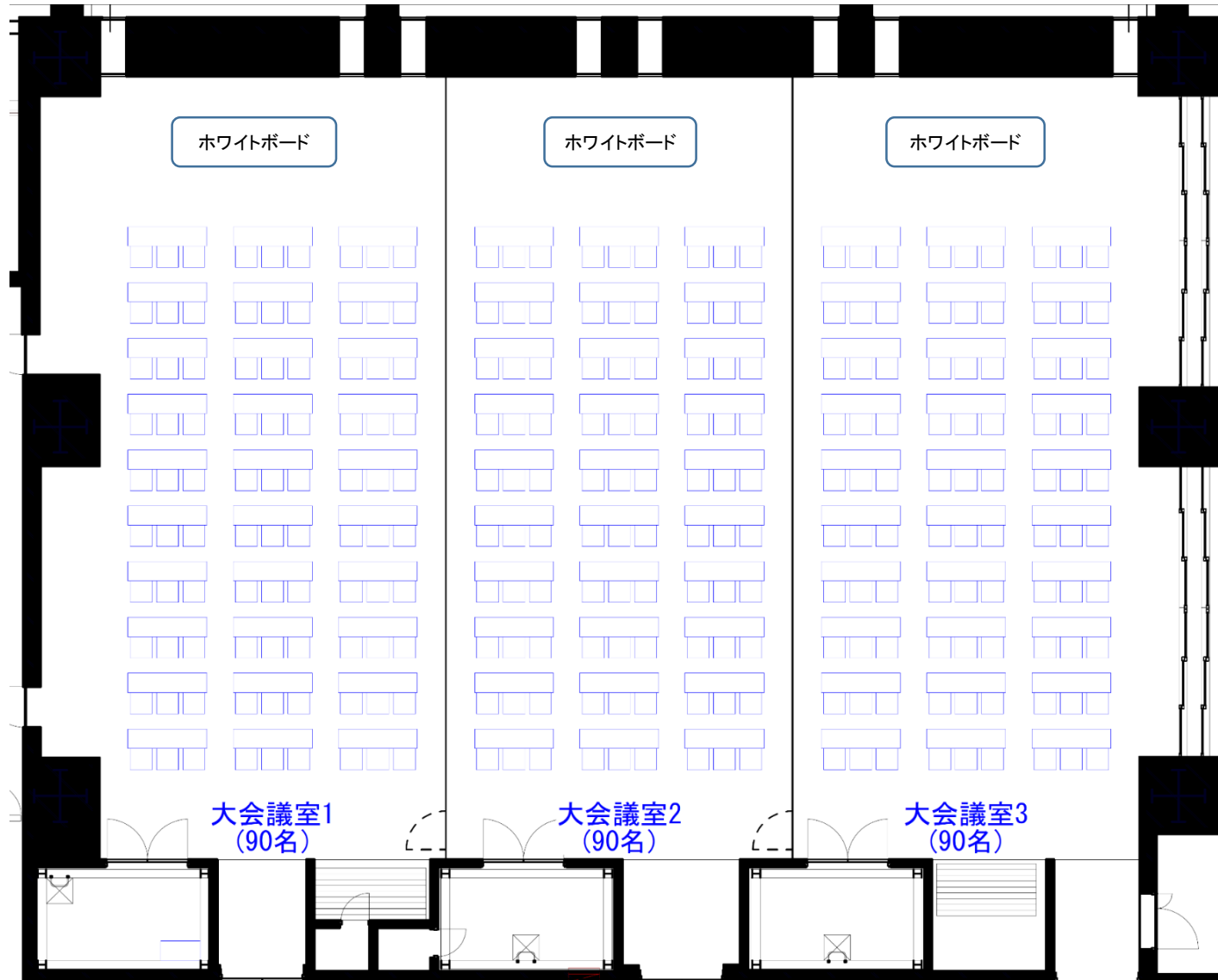


H=3500

H=2700
通路5-A

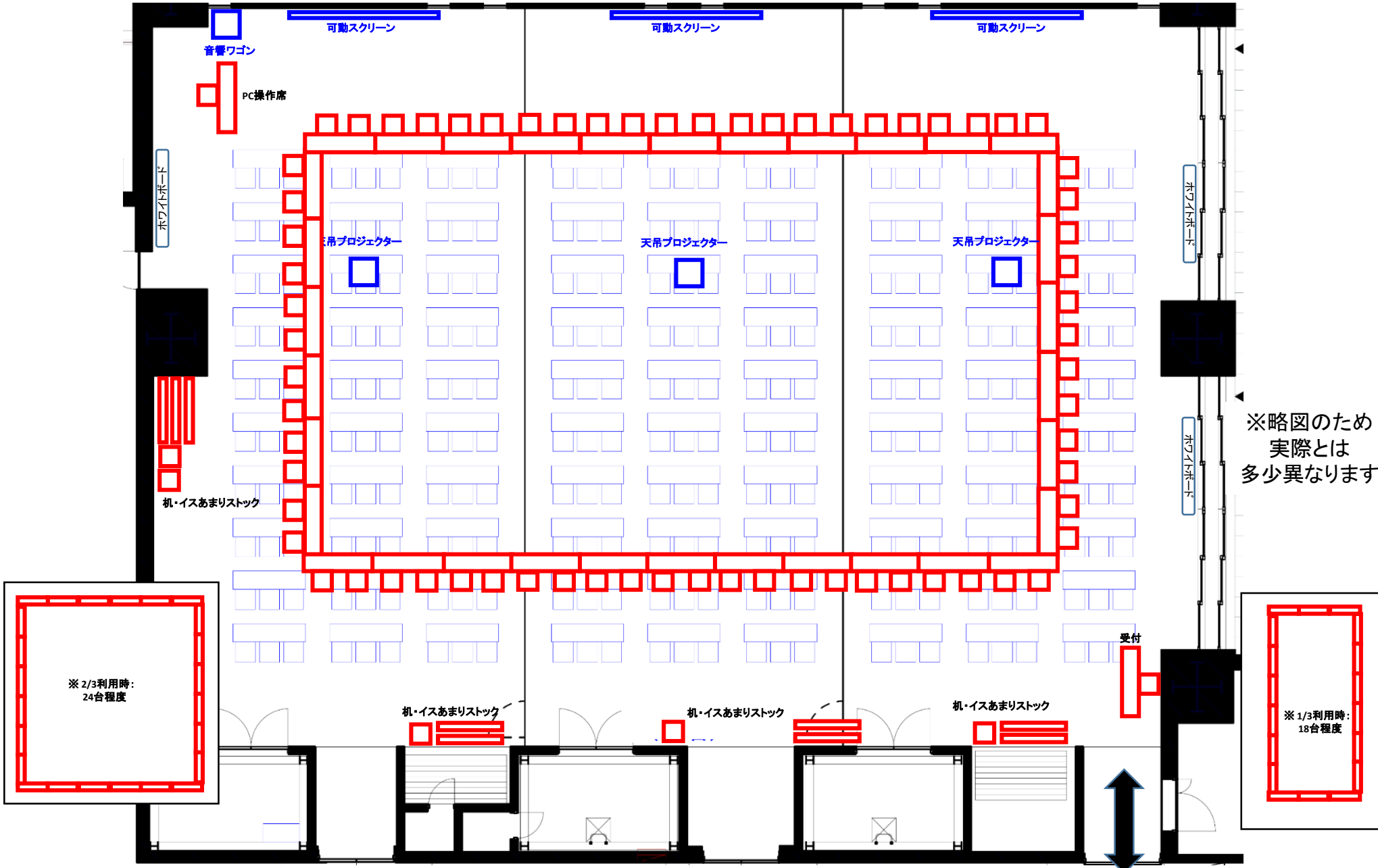
【大会議室 原状レイアウト図】

略図の為、実際と多少異なります
使用後は原状復帰をお願いいたします



【大会議室 全面 レイアウト例 口の字】

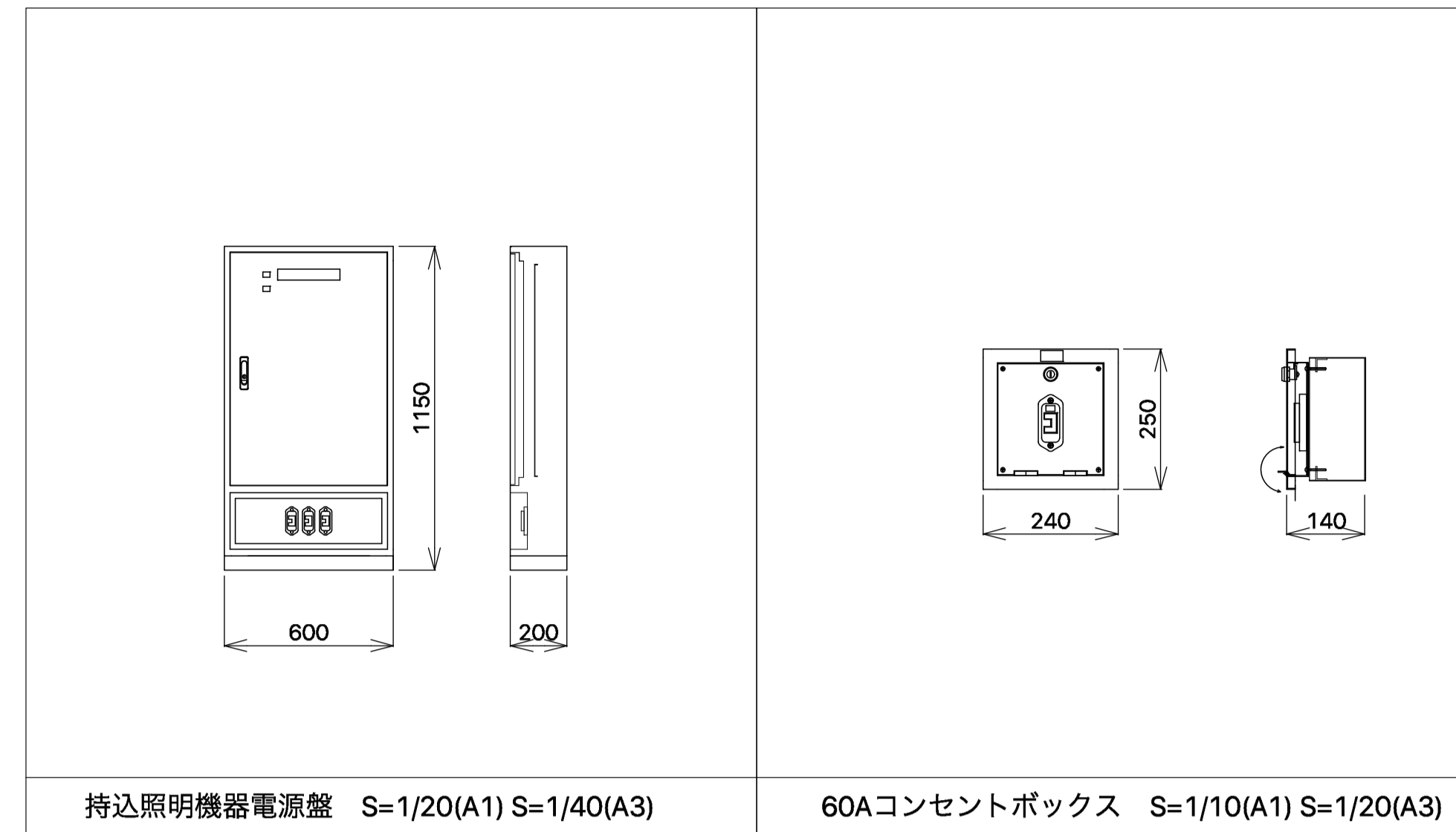
68席 + PC操作席1席 + 受付1席 (机あまり54台、イスあまり200脚)



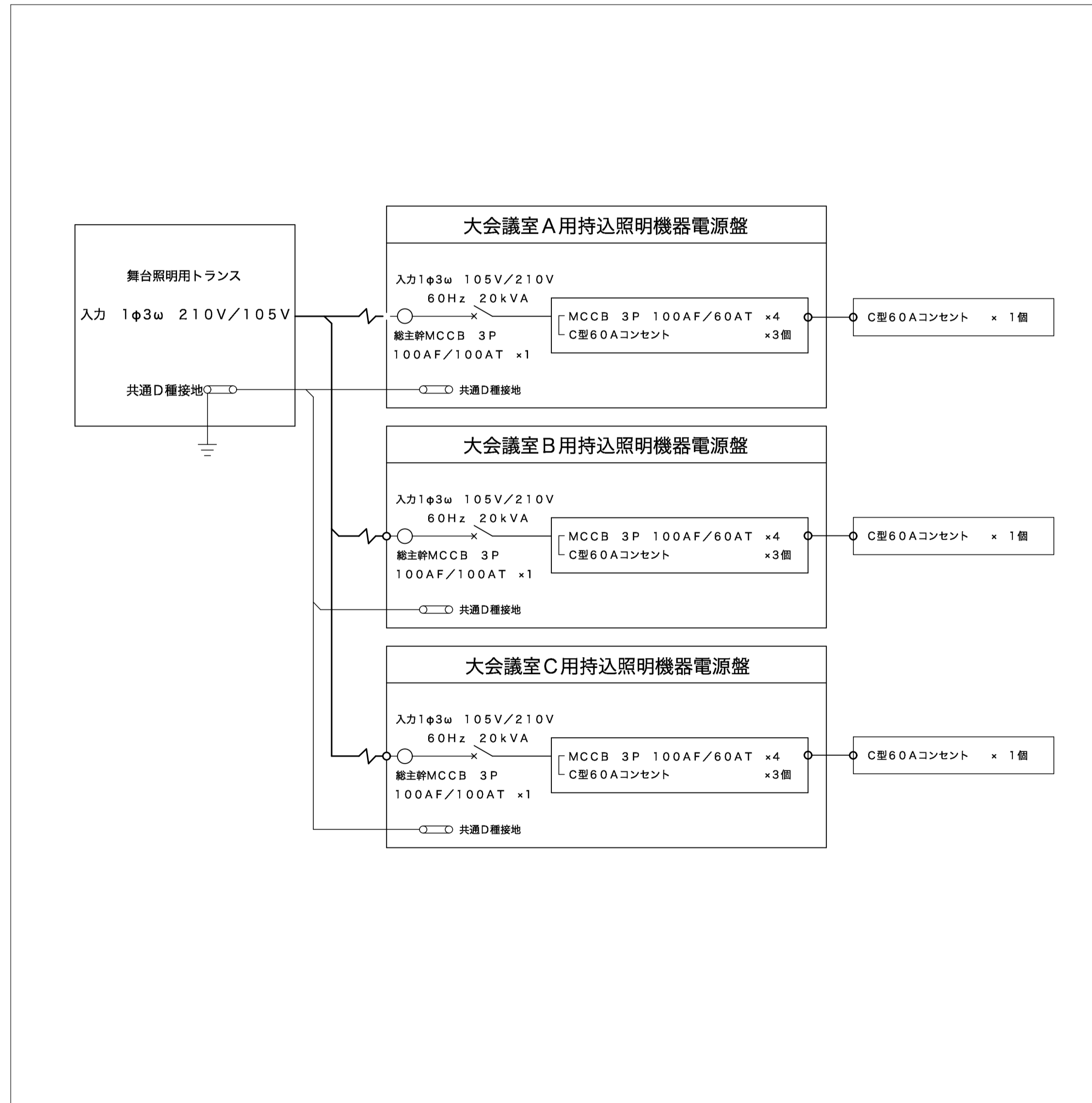
■大会議室 電源盤数量表

番号	名称	仕様	数量	備考
[大会議室1]				
1	大会議室1用持込照明機器電源盤	入力 1φ3ω 105V/210V 60Hz 20kVA MCCB 3P 100AF/100AT × 1 (総主幹) MCCB 2P 100AF/60AT × 4 C型60Aコンセント × 3個 MCCB 2P 50AF/20AT × 1	1面	
[大会議室2]				
2	大会議室2用持込照明機器電源盤	入力 1φ3ω 105V/210V 60Hz 20kVA MCCB 3P 100AF/100AT × 1 (総主幹) MCCB 3P 100AF/75AT × 4 C型60Aコンセント × 4個 MCCB 2P 50AF/20AT × 1	1面	
[大会議室3]				
3	大会議室3用持込照明機器電源盤	入力 1φ3ω 105V/210V 60Hz 20kVA MCCB 3P 100AF/100AT × 1 (総主幹) MCCB 3P 100AF/75AT × 4 C型60Aコンセント × 4個 MCCB 2P 50AF/20AT × 1	1面	
	大会議室場内コンセントボックス	C型60Aコンセント × 1個	3面	1~3室に各1面設備

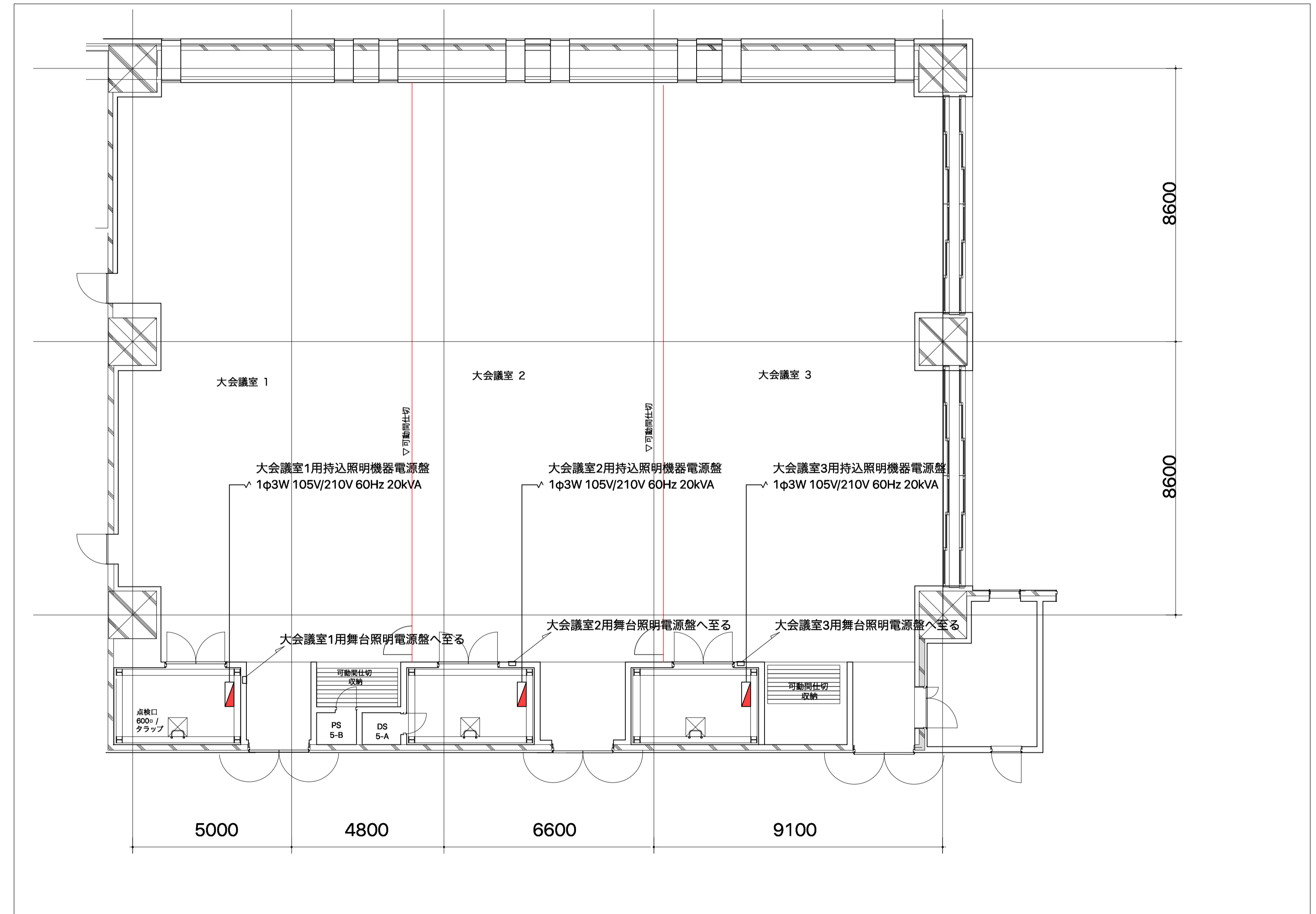
■電源盤姿図

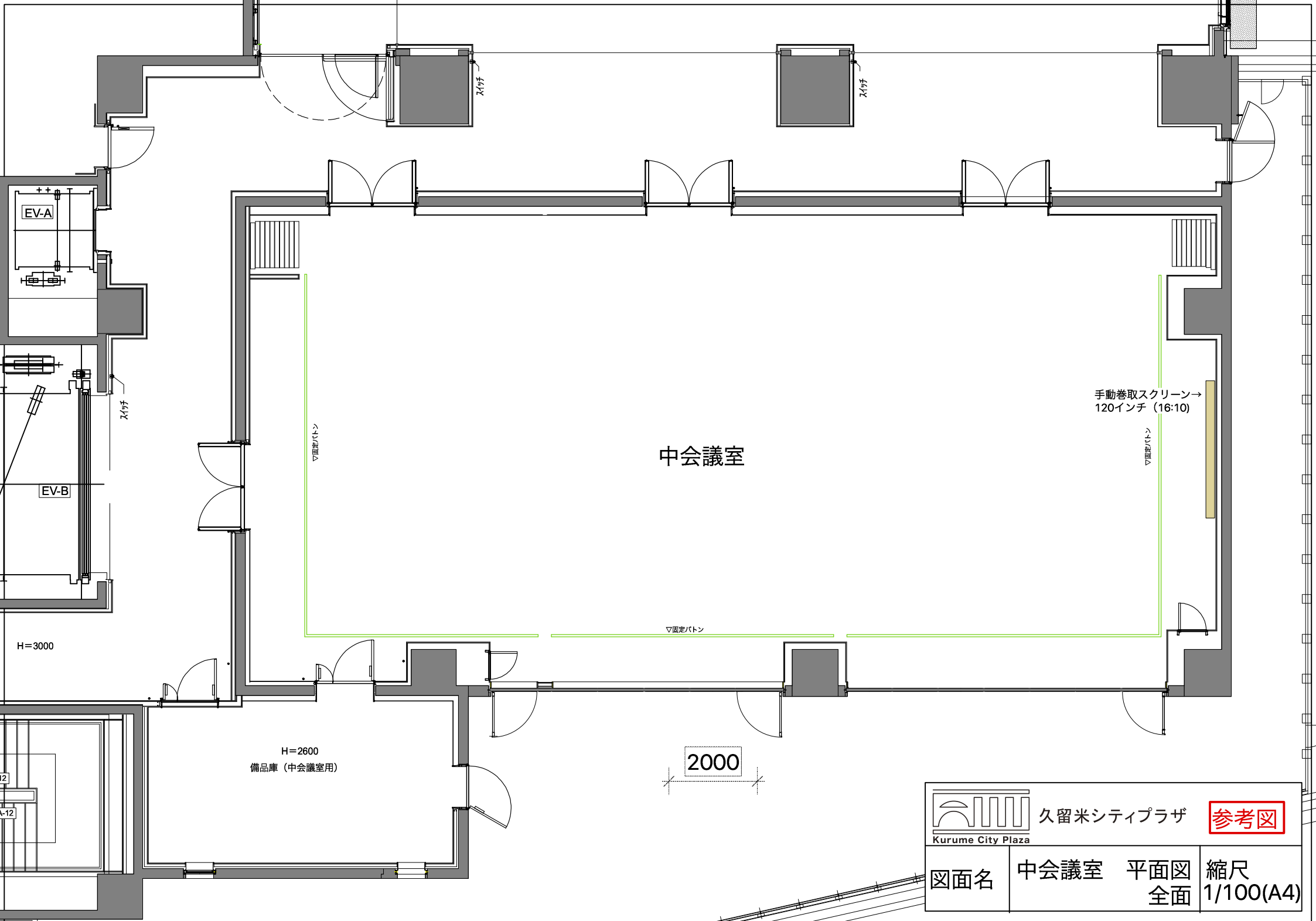


■システム系統図



■平面配置図 S=1/100(A1) S=1/200(A3)





中会議室

手動巻取スクリーン→
120インチ (16:10)

H=2600
備品庫 (中会議室用)

2000

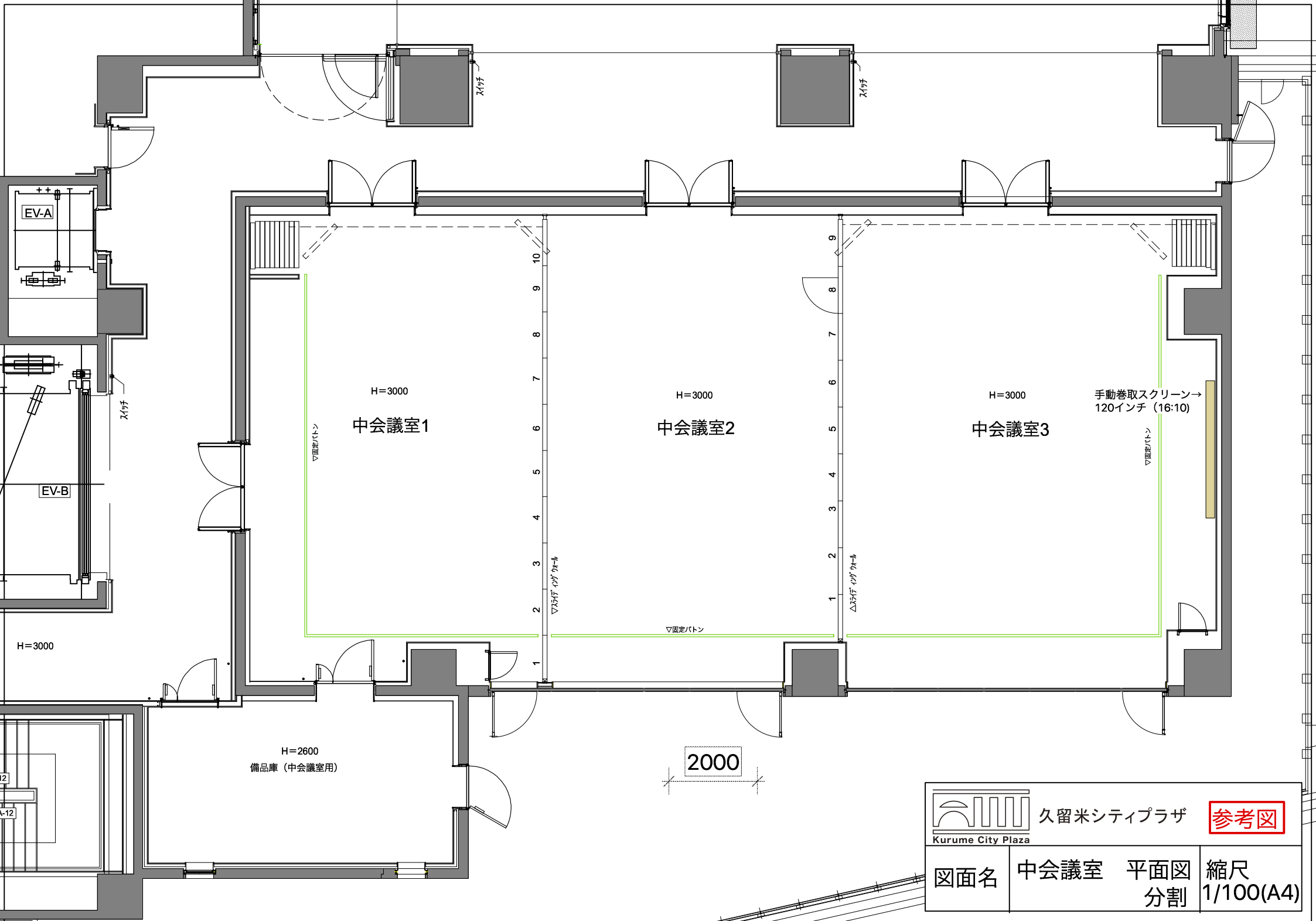


久留米シティプラザ

Kurume City Plaza

参考図

図面名	中会議室 平面図 全面	縮尺 1/100(A4)
-----	----------------	-----------------



H=3000
中会議室1

H=3000
中会議室2

H=3000
中会議室3

手動巻取スクリーン→
120インチ (16:10)

H=2600
備品庫 (中会議室用)

2000

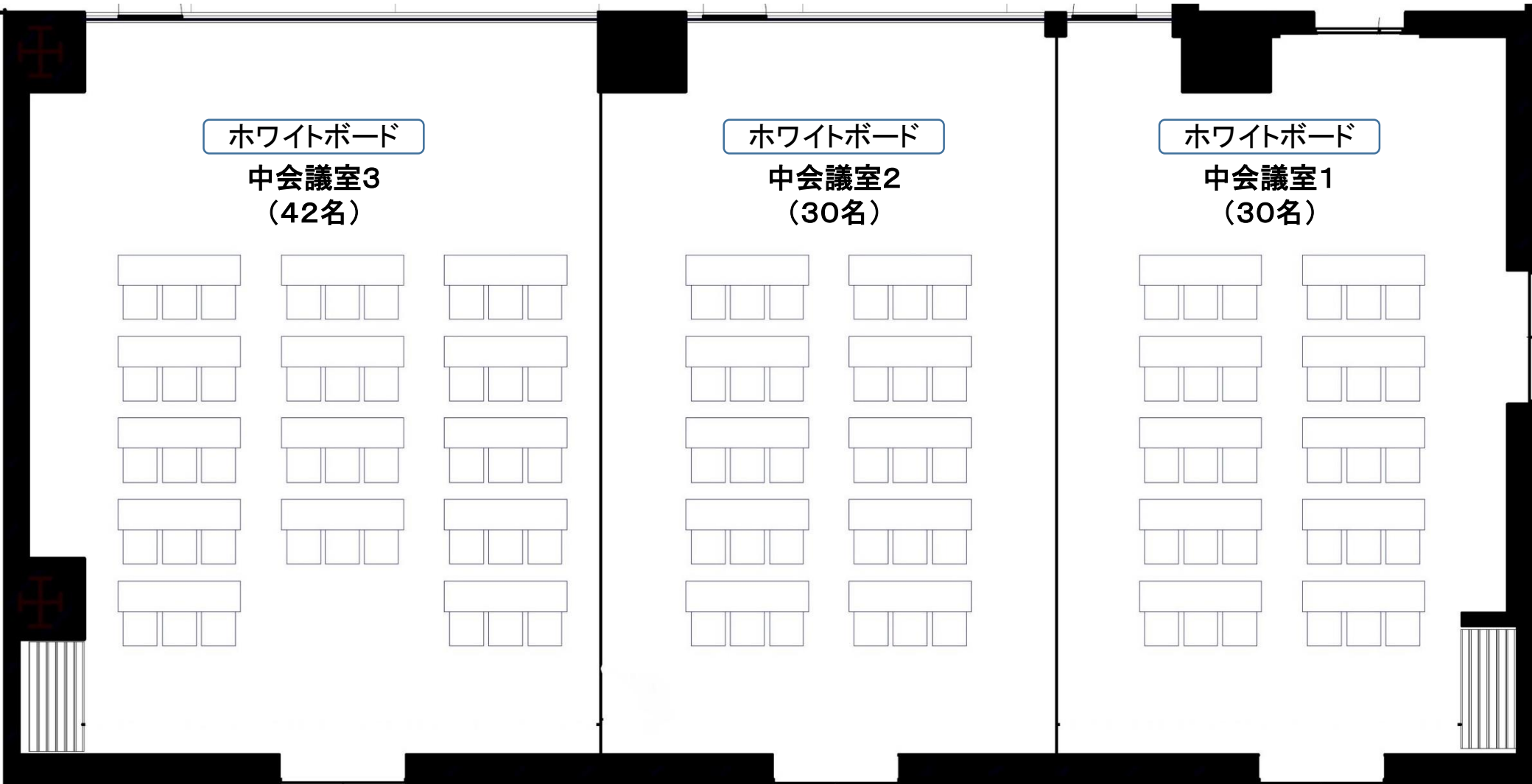

 久留米シティプラザ
 Kurume City Plaza

参考図

図面名	中会議室 平面図	縮尺
	分割	1/100(A4)

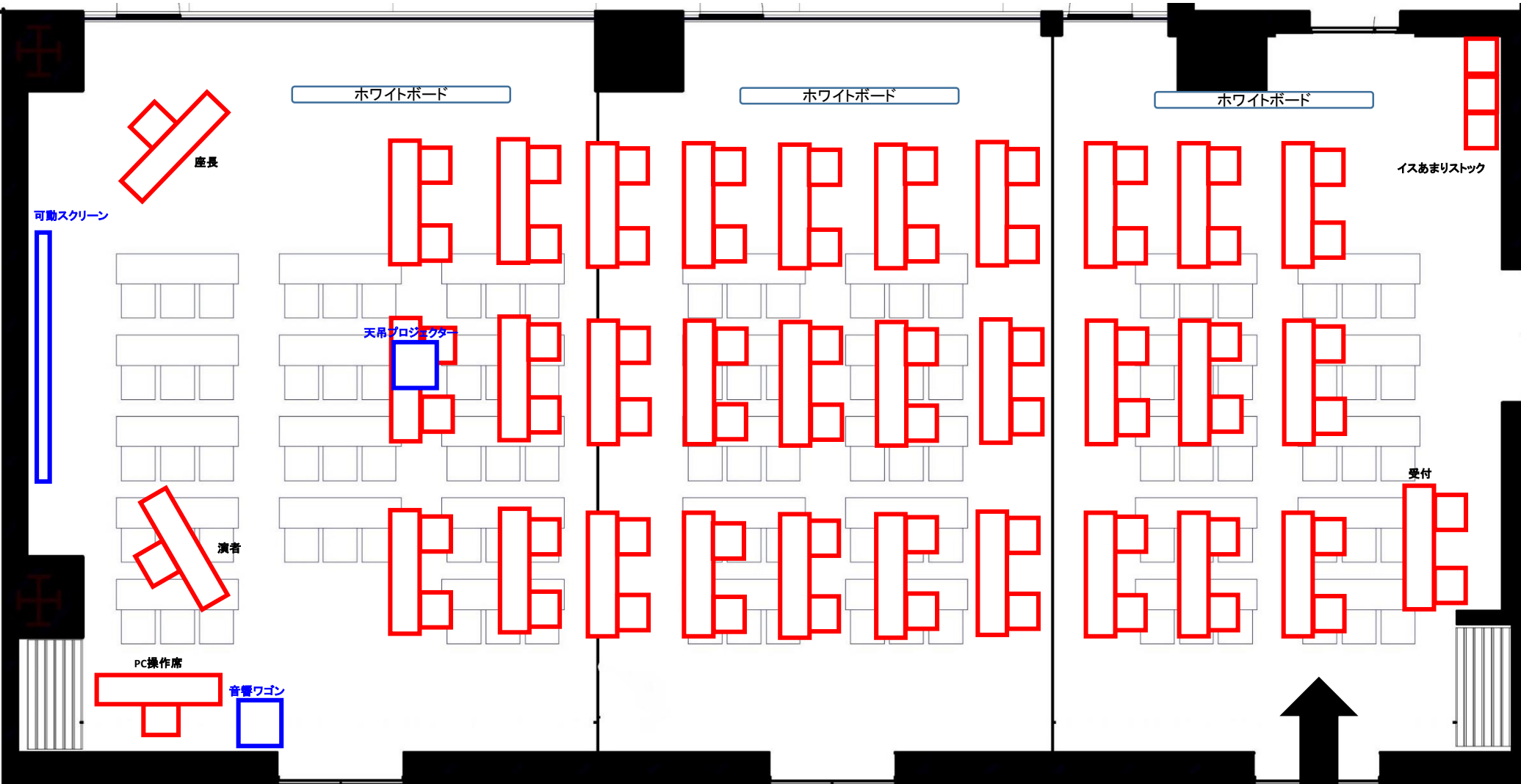
【中会議室 原状レイアウト図】

略図の為、実際と多少異なります
使用後は原状復帰をお願いいたします



【中会議室 全面 レイアウト例 可動スクリーン使用時】

演者1席＋座長1席＋ PC操作席1席 ＋ 受付2席＋参加者60席 (イスあまり37脚)

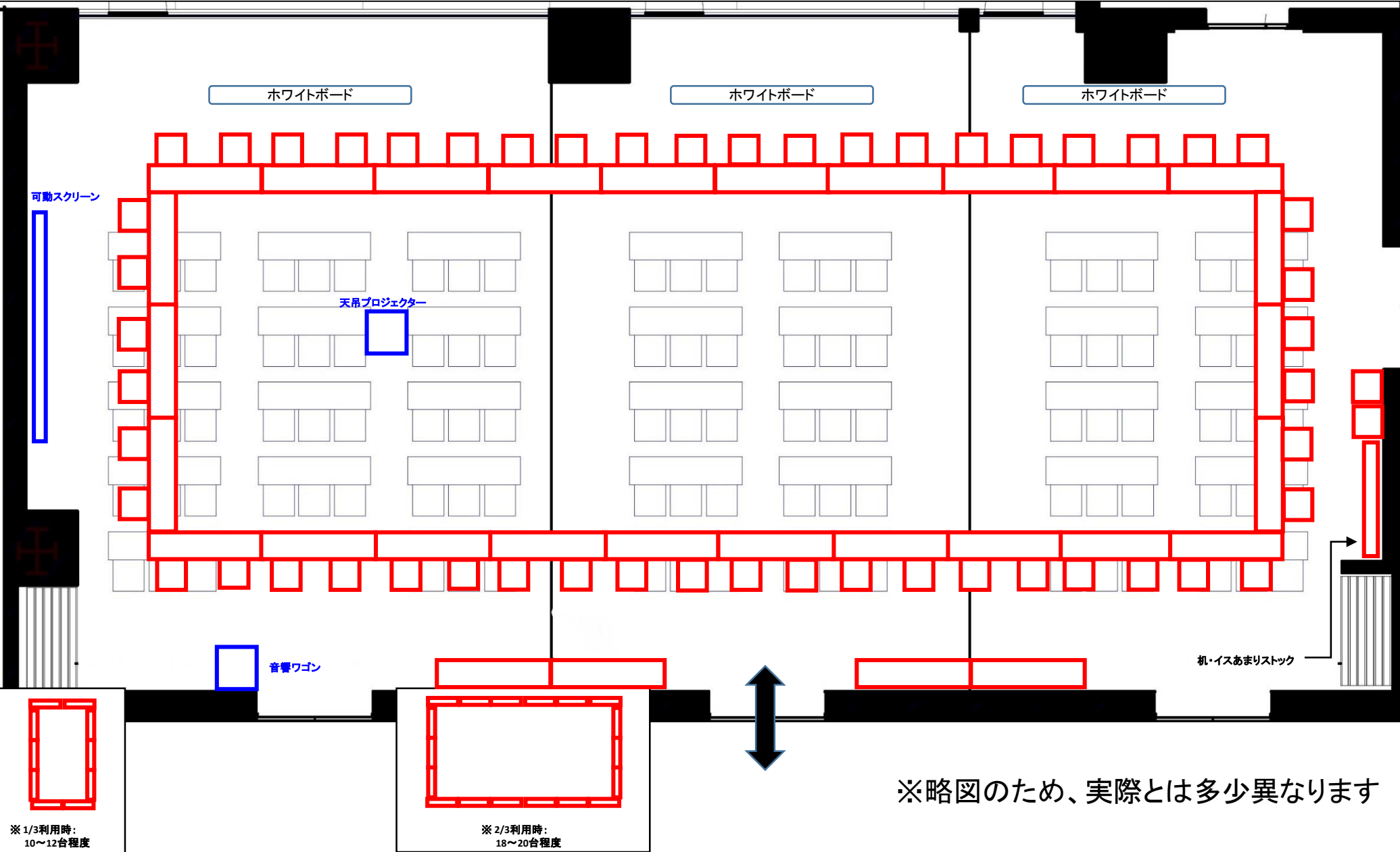


※略図のため、実際とは多少異なります

出入り

【中会議室 全面 レイアウト例 口の字】

口の字52席 + 荷物置き4台 (机あまり4台、イスあまり50脚)



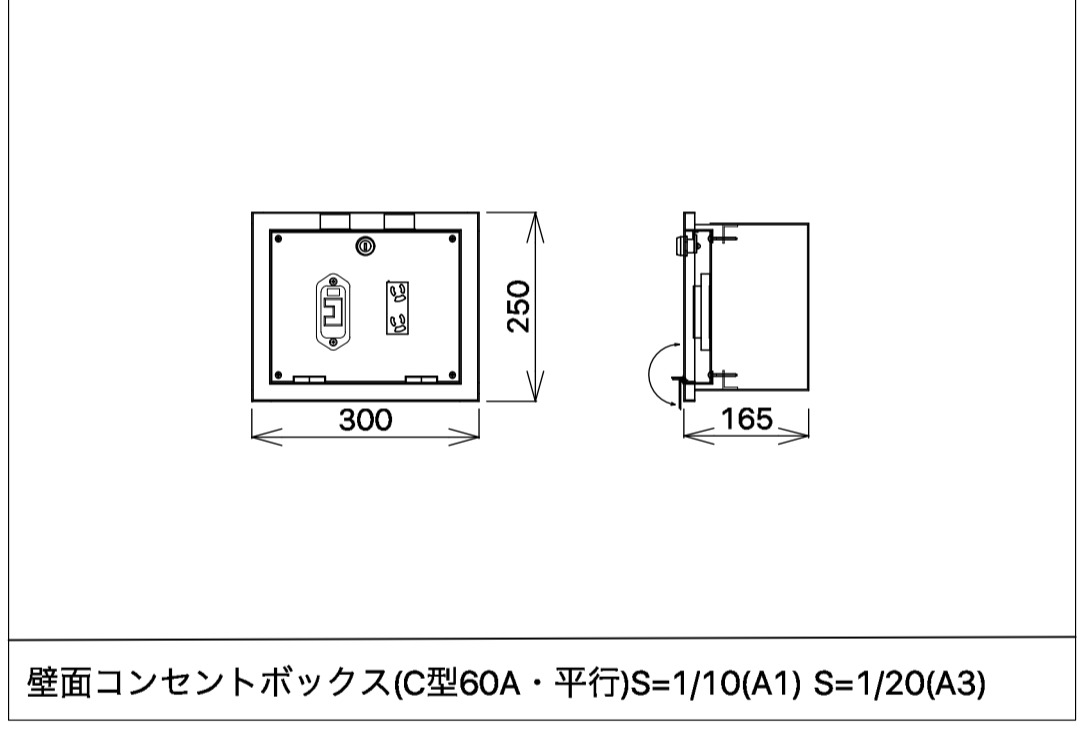
■中会議室 負荷設備数量表

番号	記号	名称	仕様	数量	回路数	DMX		容量 (kVA)	備考
						OUT	IN		
1	.	壁面コンセント	C型60Aコンセント × 1個付 (直1回路) 平行E付15Aコネクタ × 2個付 (直1回路)	6個	6			36.0	
		合計			6			36.0	

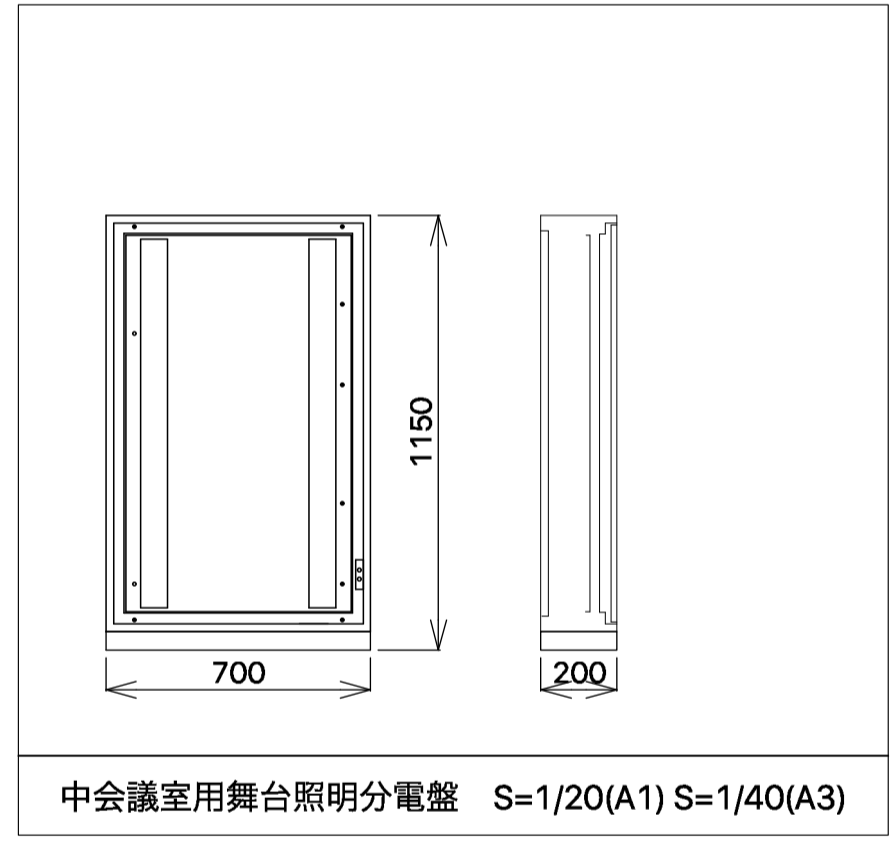
■中会議室 電源盤数量表

番号	記号	名称	仕様	数量	回路数	DMX		容量 (kVA)	備考
						OUT	IN		
1	.	中会議室用舞台照明分電盤	入力 1φ3ω 105V/210V 60Hz 30kVA MCCB 3P 225AF/150AT × 1 (総主幹) MCCB 2P 100AF/60AT × 6 MCCB 2P 50AF/20AT × 6	1面					

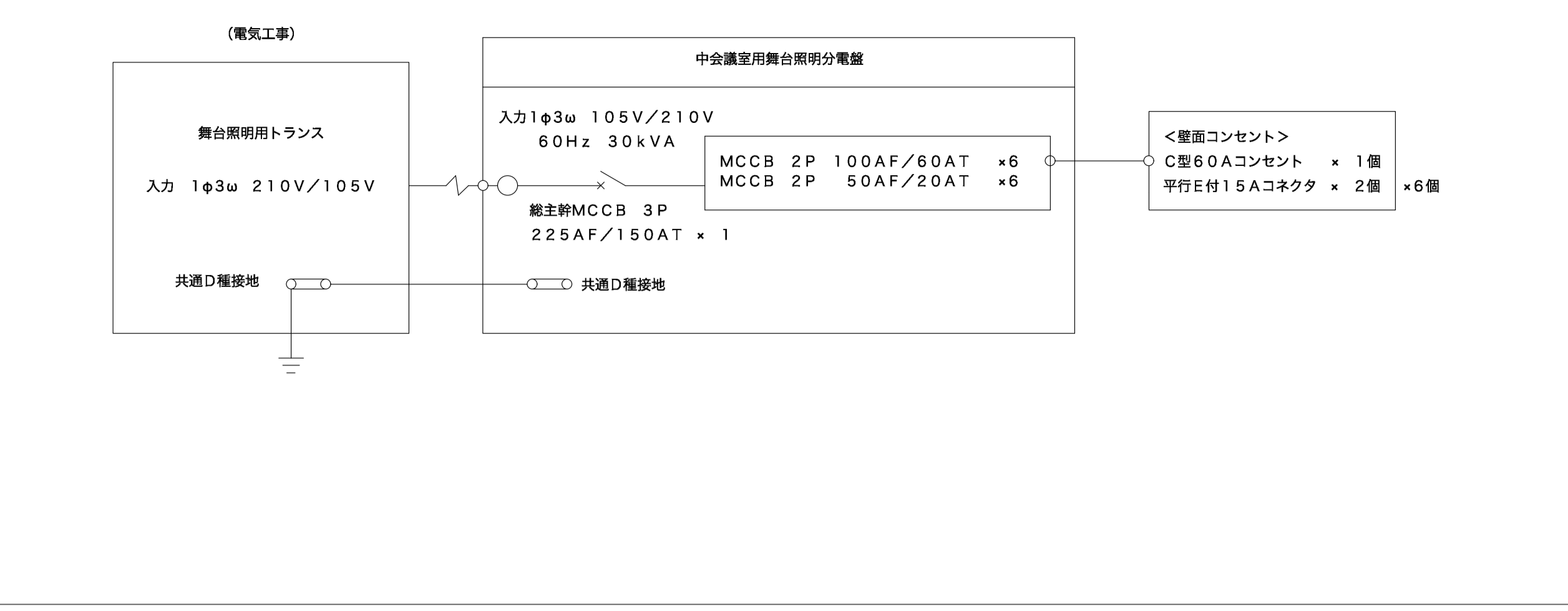
■負荷設備姿図



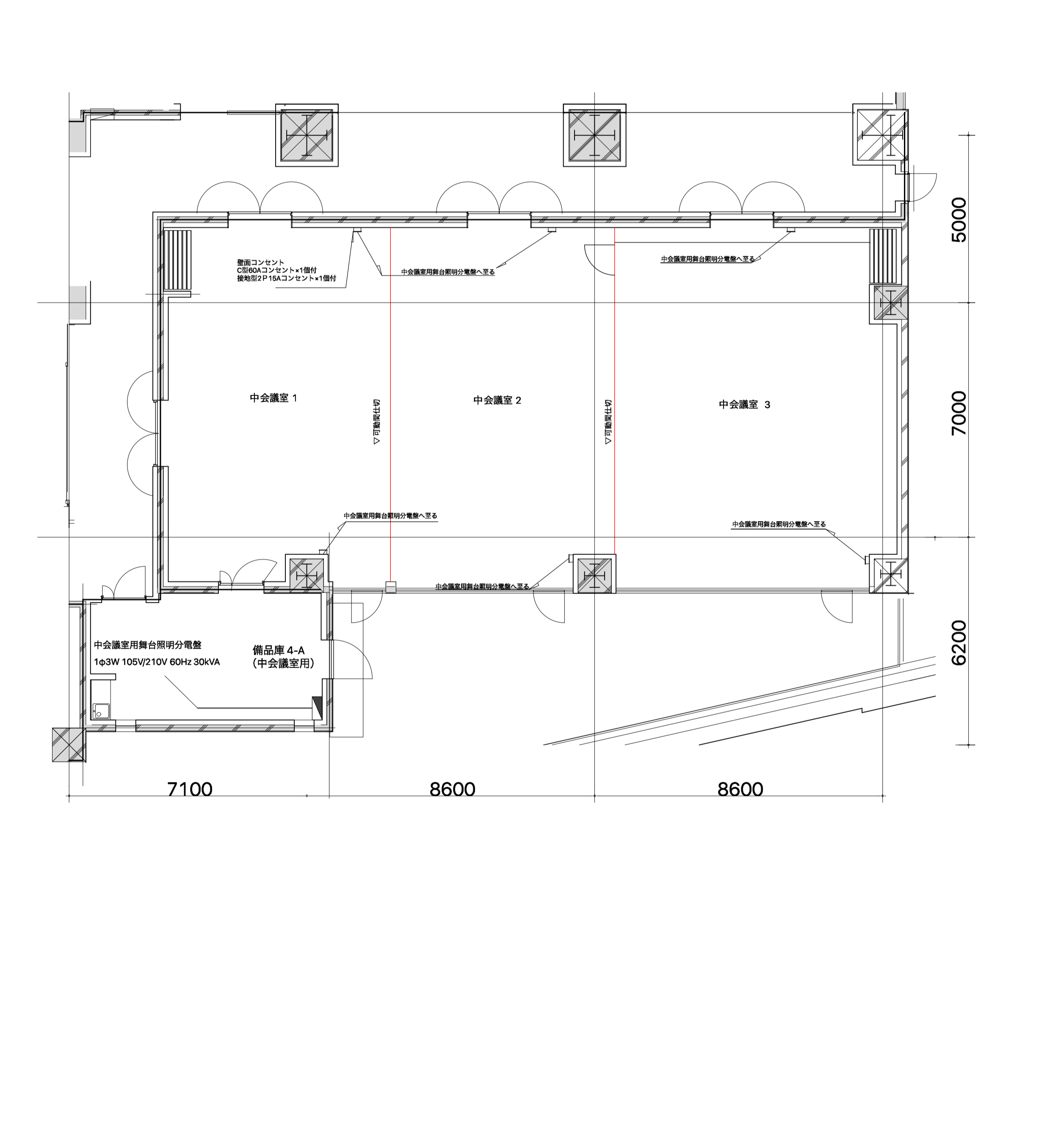
■電源盤姿図

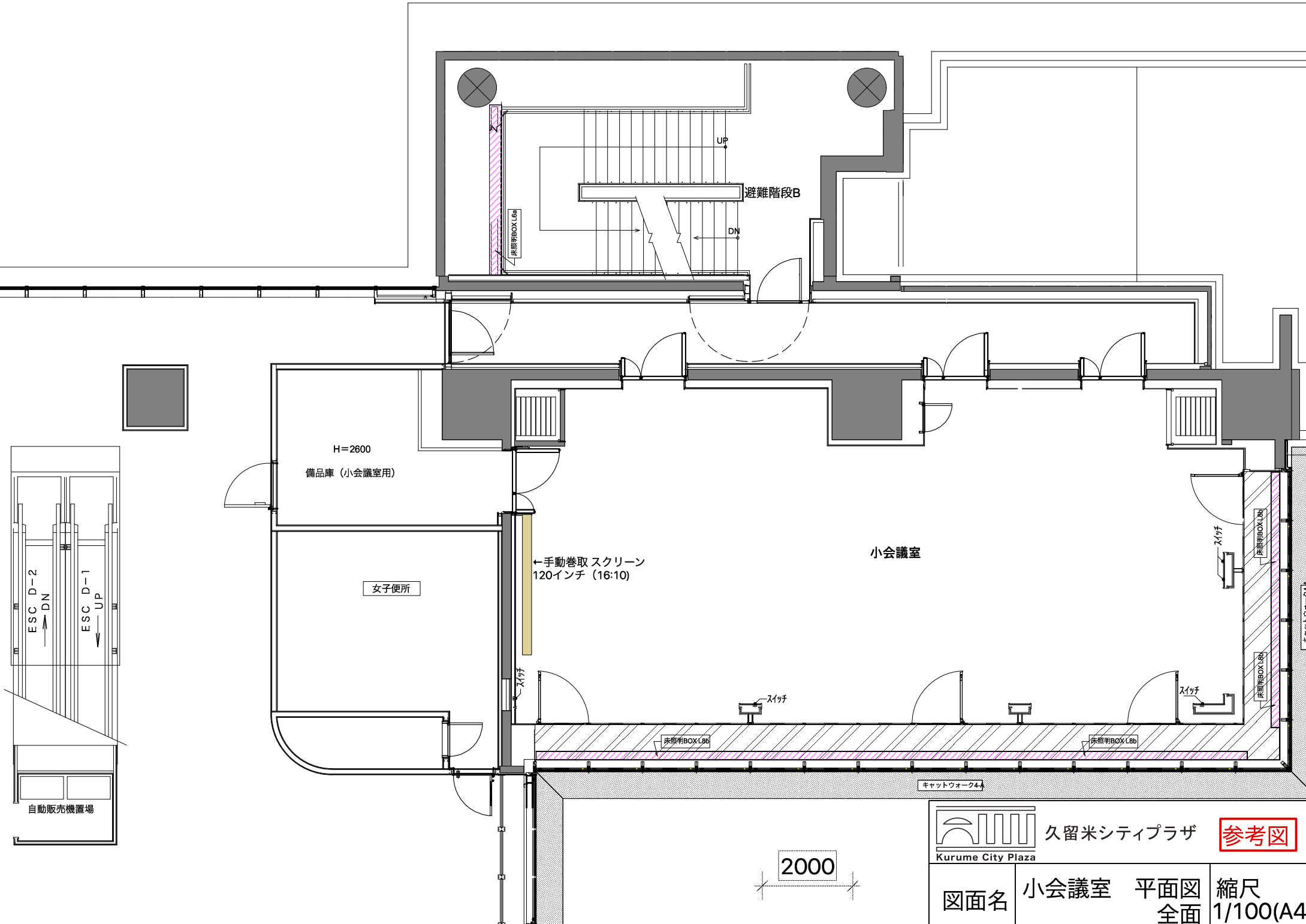


■システム系統図



■平面配置図 S=1/100(A1) S=1/200(A3)





H=2600
備品庫 (小会議室用)

女子便所

←手動巻取 スクリーン
120インチ (16:10)

小会議室

ESC D-2
↑ DN
ESC D-1
↓ UP

自動販売機置場

床照明BOX L8b

床照明BOX L8b

キャットウォーク4

2000

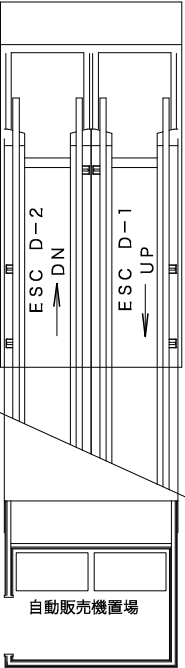
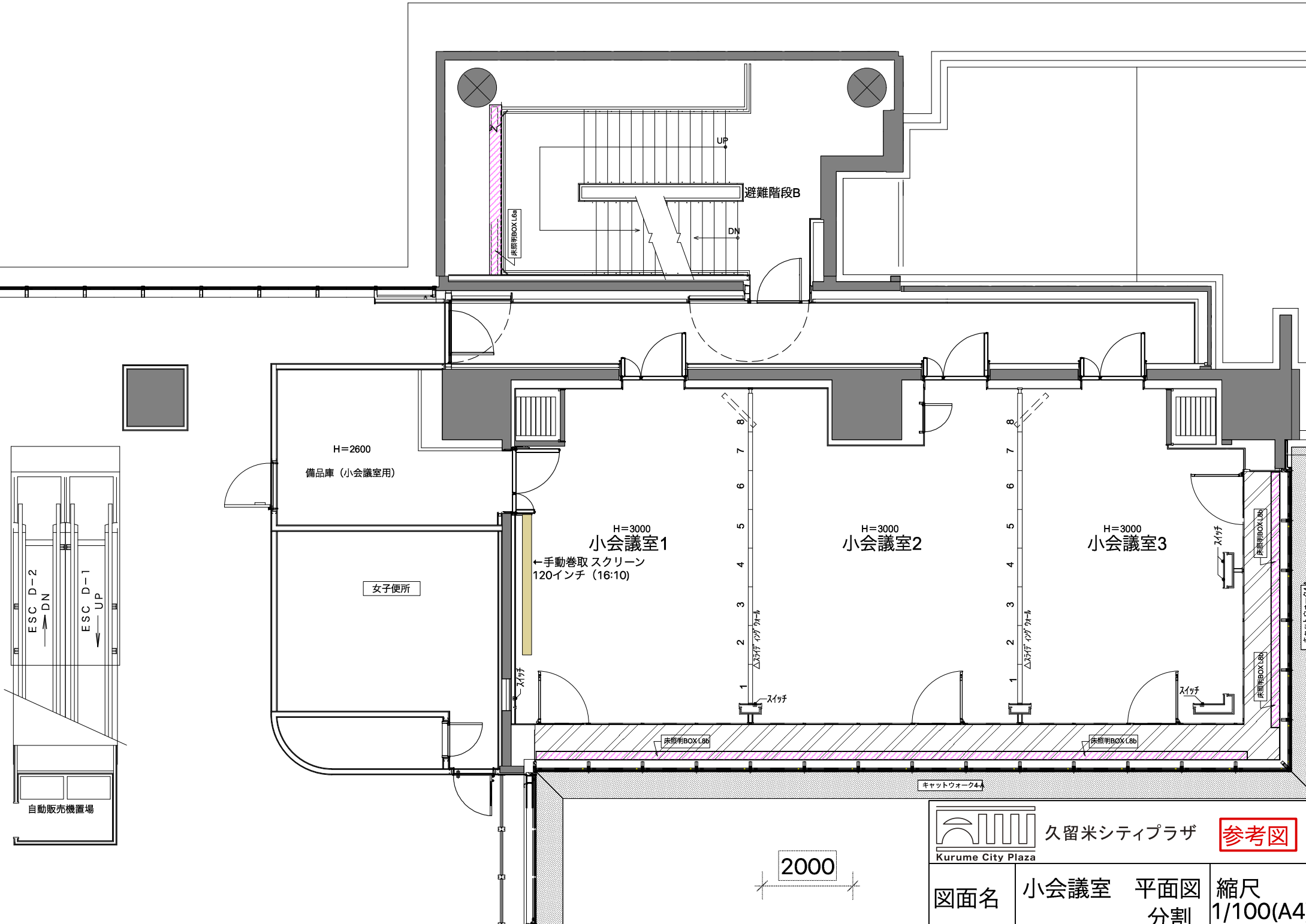


久留米シティプラザ

Kurume City Plaza

参考図

図面名	小会議室 平面図 全面	縮尺	1/100(A4)
-----	----------------	----	-----------



自動販売機置場

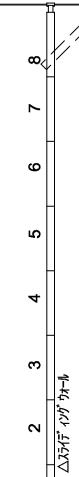
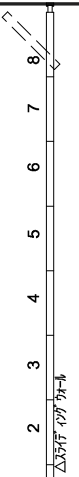
H=2600
備品庫 (小会議室用)

女子便所

H=3000
小会議室1
←手動巻取 スクリーン
120インチ (16:10)

H=3000
小会議室2

H=3000
小会議室3



2000

キャットウォーク4

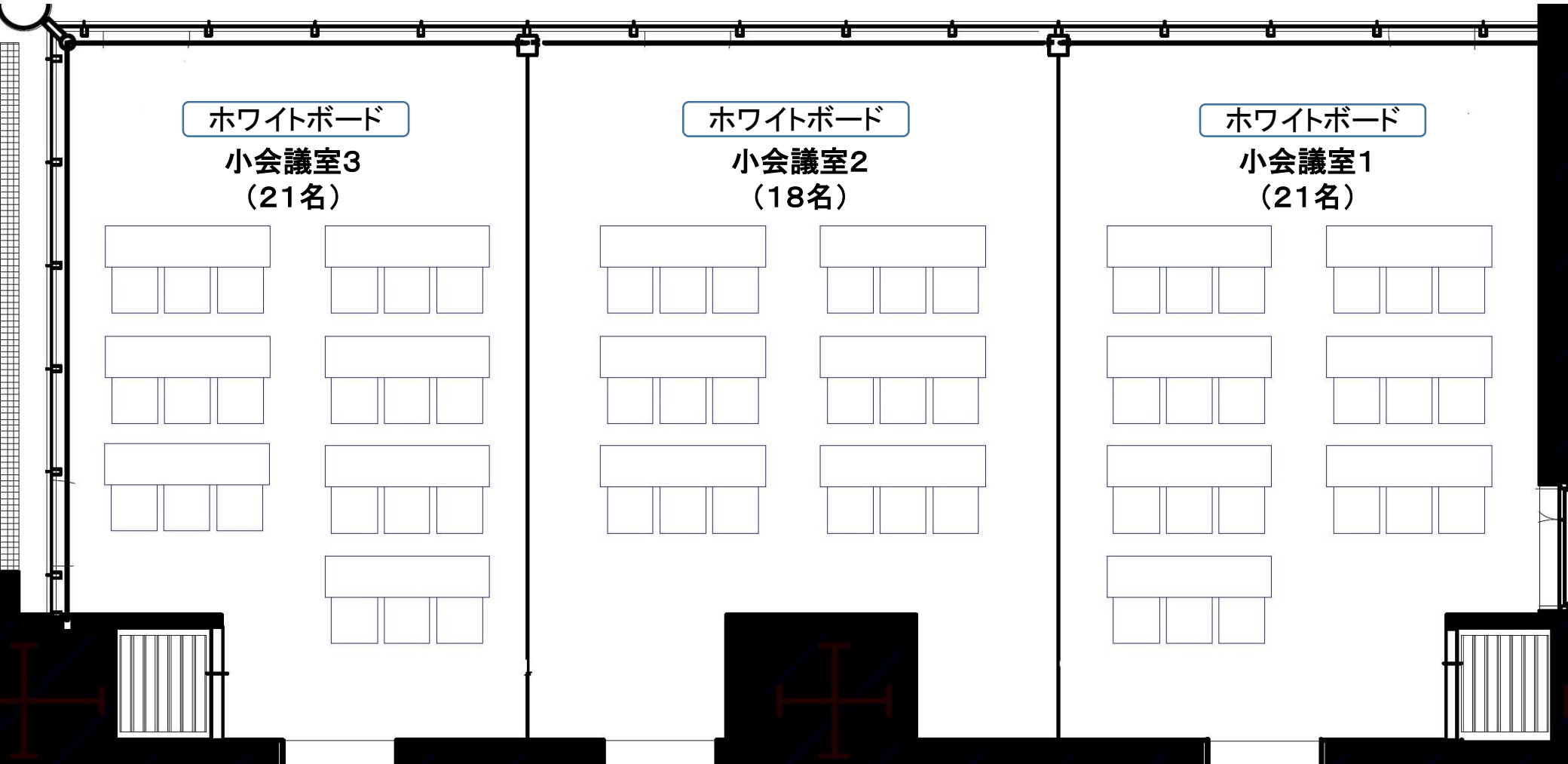

 久留米シティプラザ
 Kurume City Plaza

参考図

図面名	小会議室 平面図 分割	縮尺 1/100(A4)
-----	----------------	-----------------

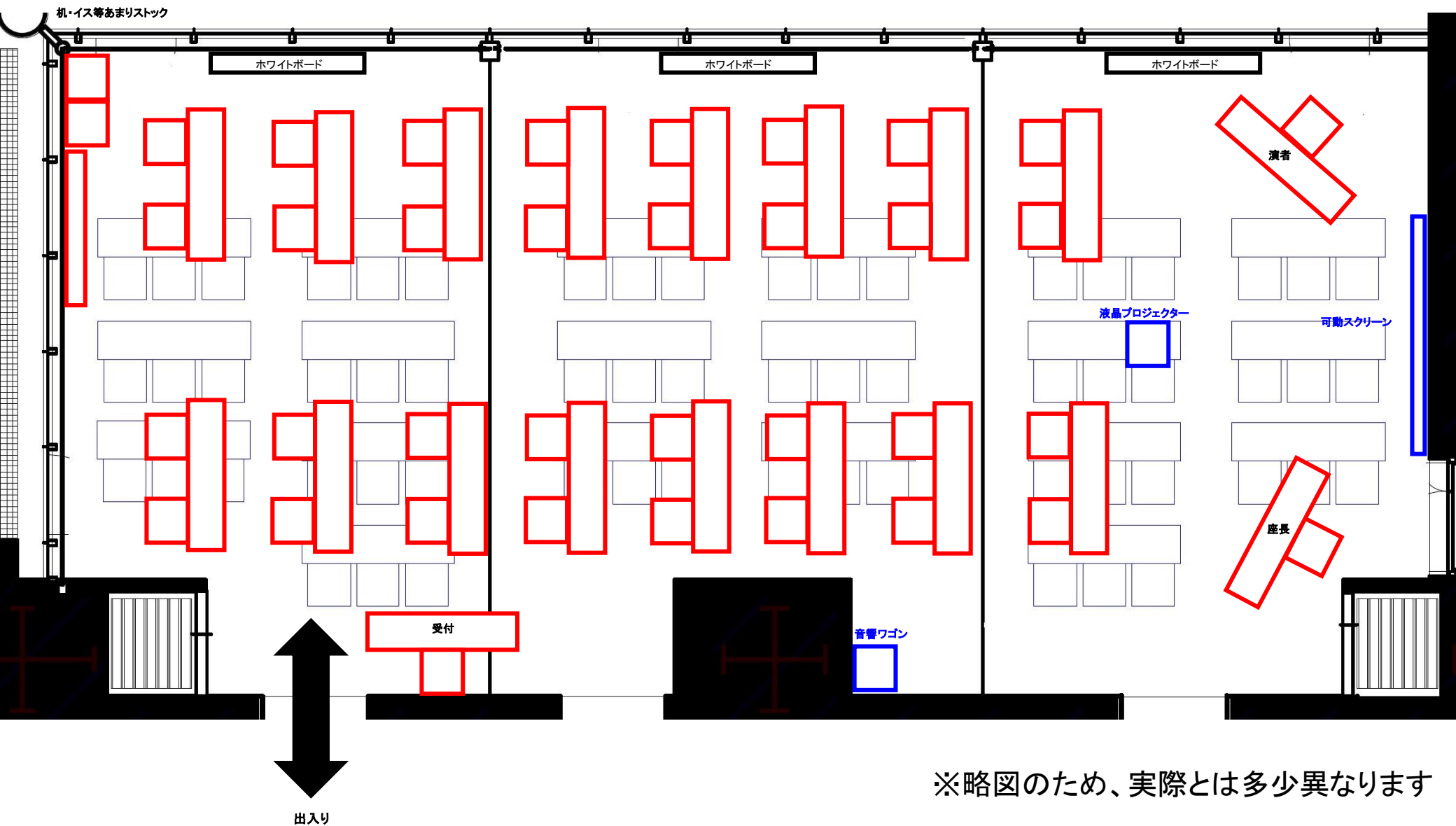
【小会議室 原状レイアウト図】

略図の為、実際と多少異なります
使用後は原状復帰をお願いいたします



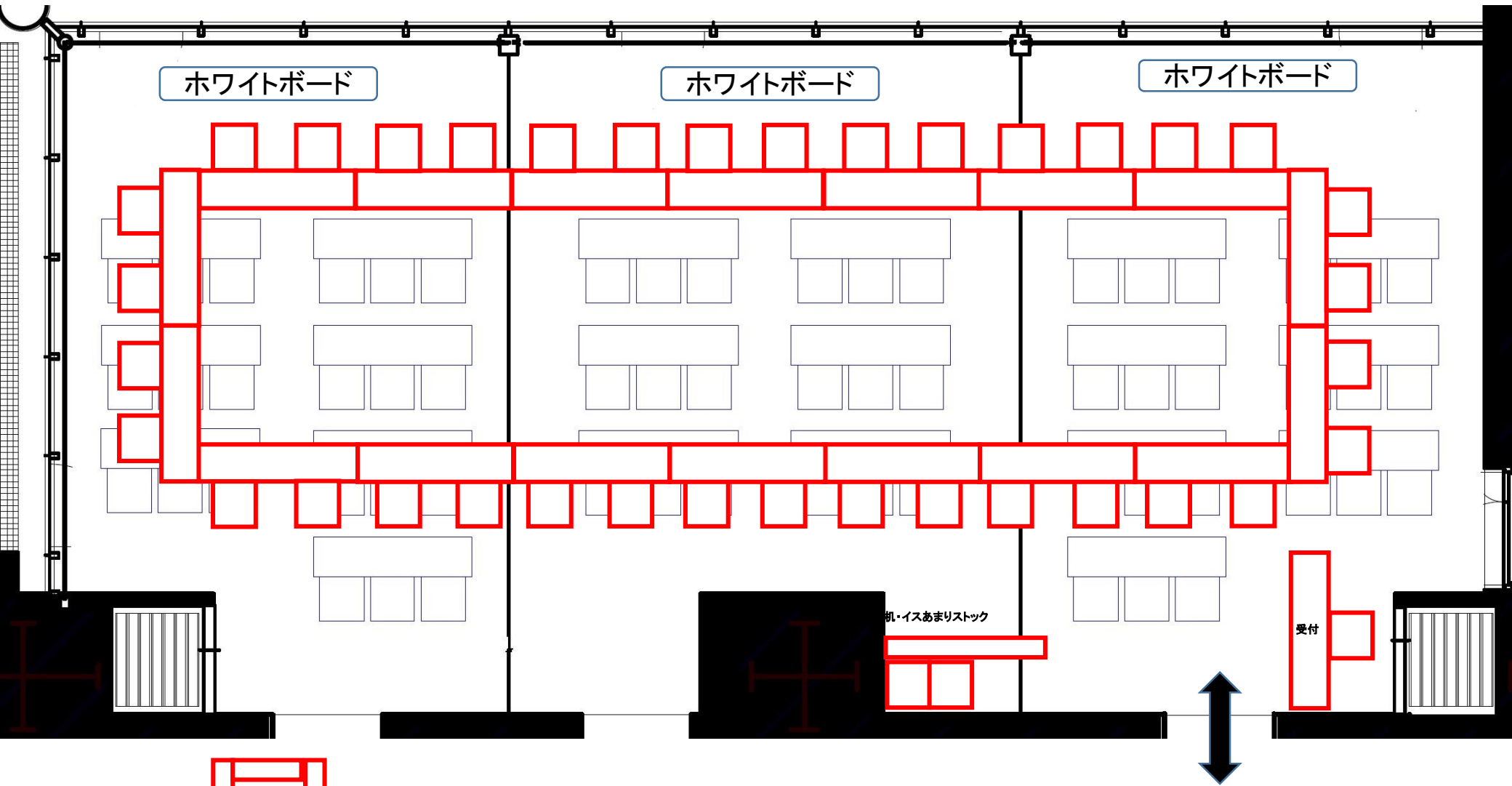
【小会議室 全面 レイアウト例 可動スクリーン使用時】

演者1席＋座長1席＋ 受付1席＋参加者32席 (あまり:机1台、イス25脚)

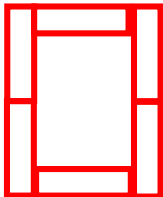


【小会議室 全面 レイアウト例 口の字】

口の字36席 + 受付1席 (机あまり1台、イスあまり23脚)



※ 1/3利用時:
6台程度



※ 略図のため、実際とは多少異なります

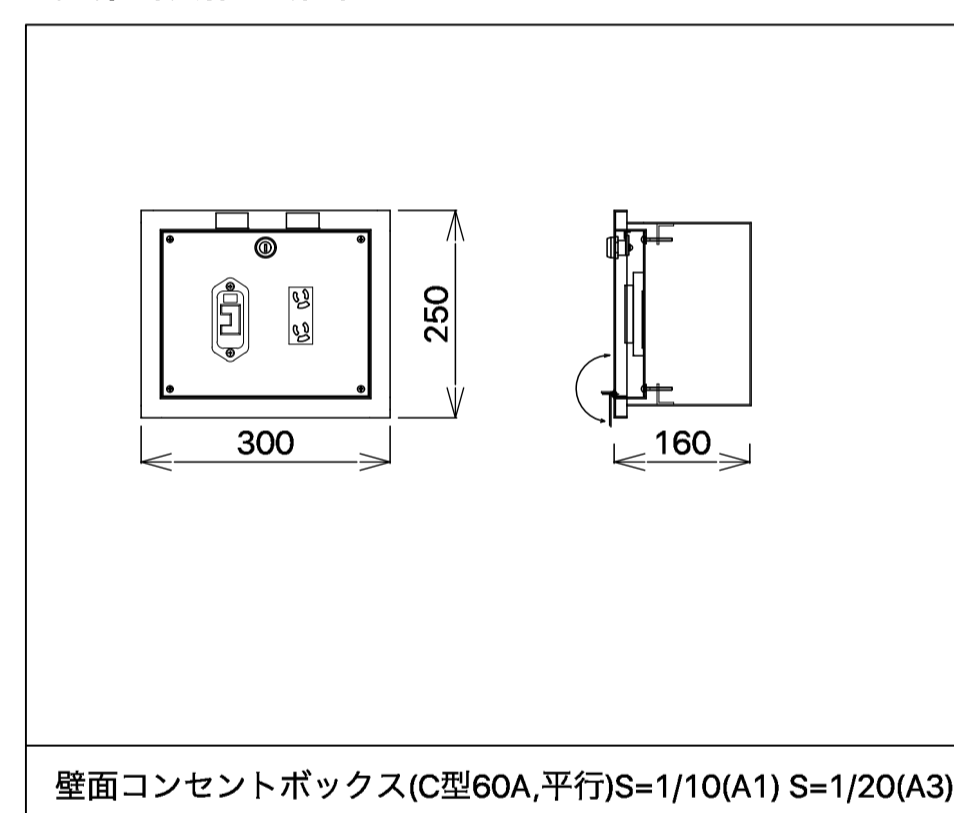
■小会議室 負荷設備数量表

番号	記号	名称	仕様	数量	回路数	DMX		容量 (kVA)	備考
						OUT	IN		
1		壁面コンセント	C型60Aコンセント × 1個付(直1回路) 平行E付15Aコネクタ × 2個付(分岐MCCB付)	3個	3			18.0	
合計					3			18.0	

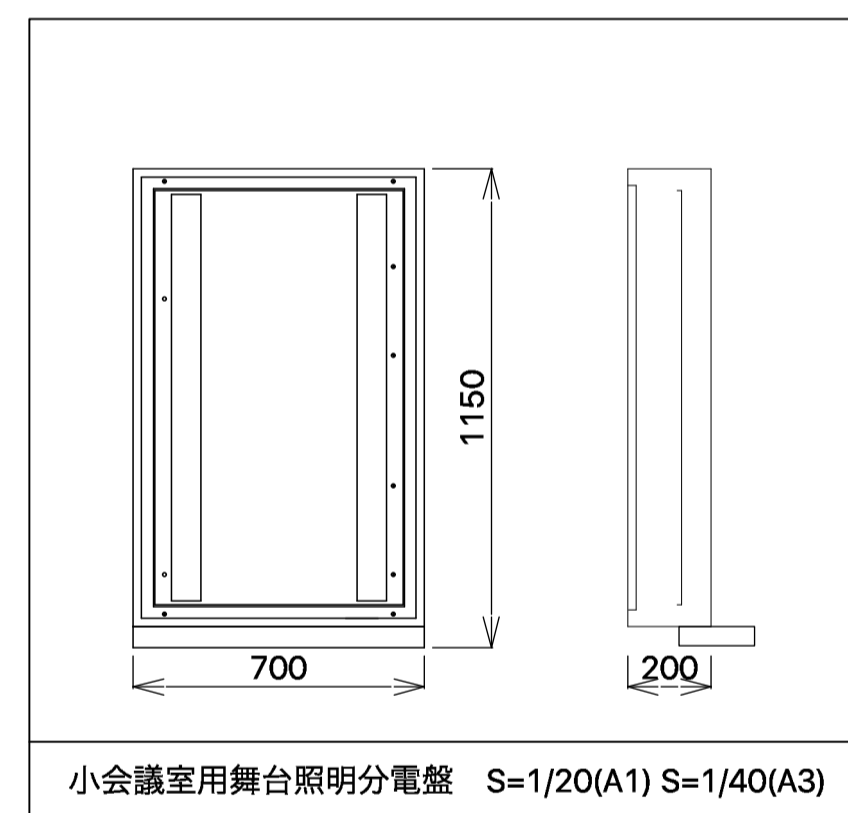
■小会議室 電源盤数量表

番号	記号	名称	仕様	数量	回路数	DMX		容量 (kVA)	備考
						OUT	IN		
1		小会議室用舞台照明分電盤	入力 1φ3W 105V/210V 60Hz 20kVA MCCB 3P 100AF/100AT × 1 (総主幹) MCCB 2P 100AF/60AT × 3 MCCB 2P 50AF/20AT × 3	1面					

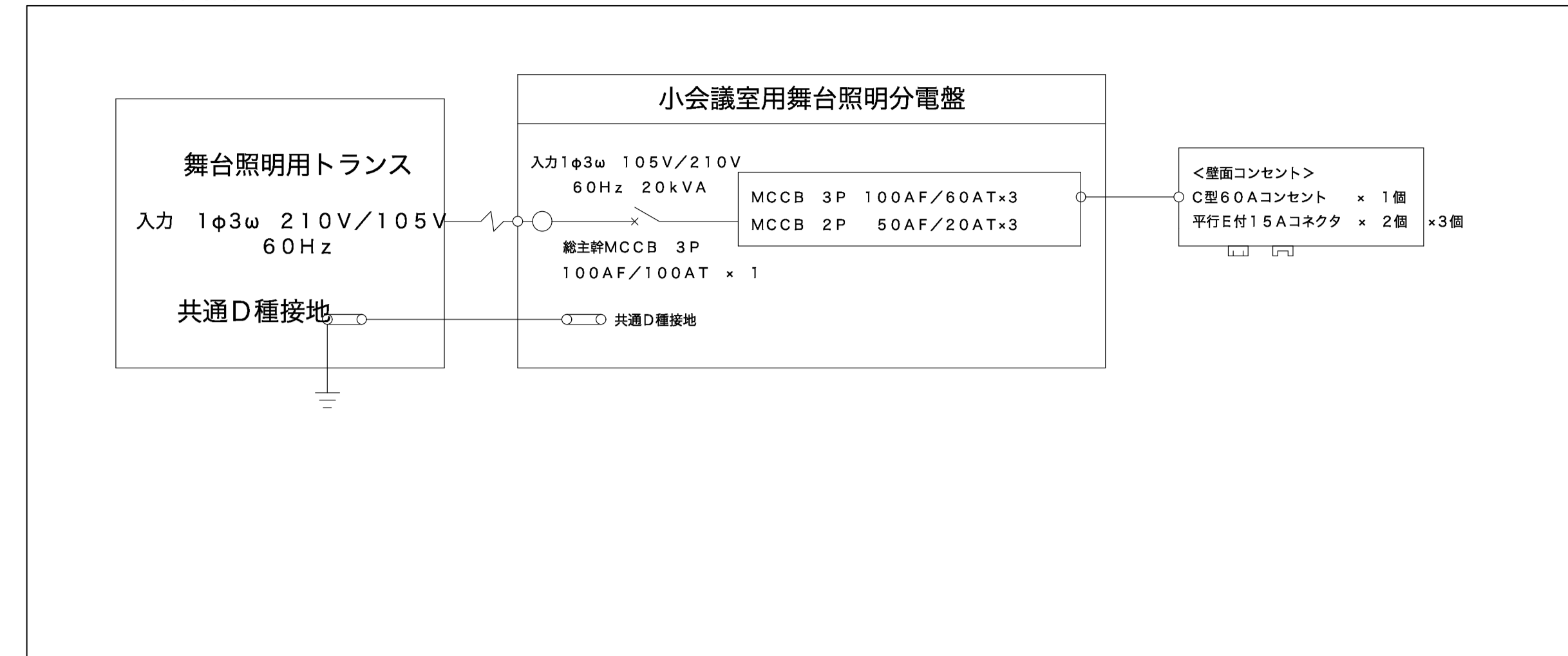
■負荷設備姿図



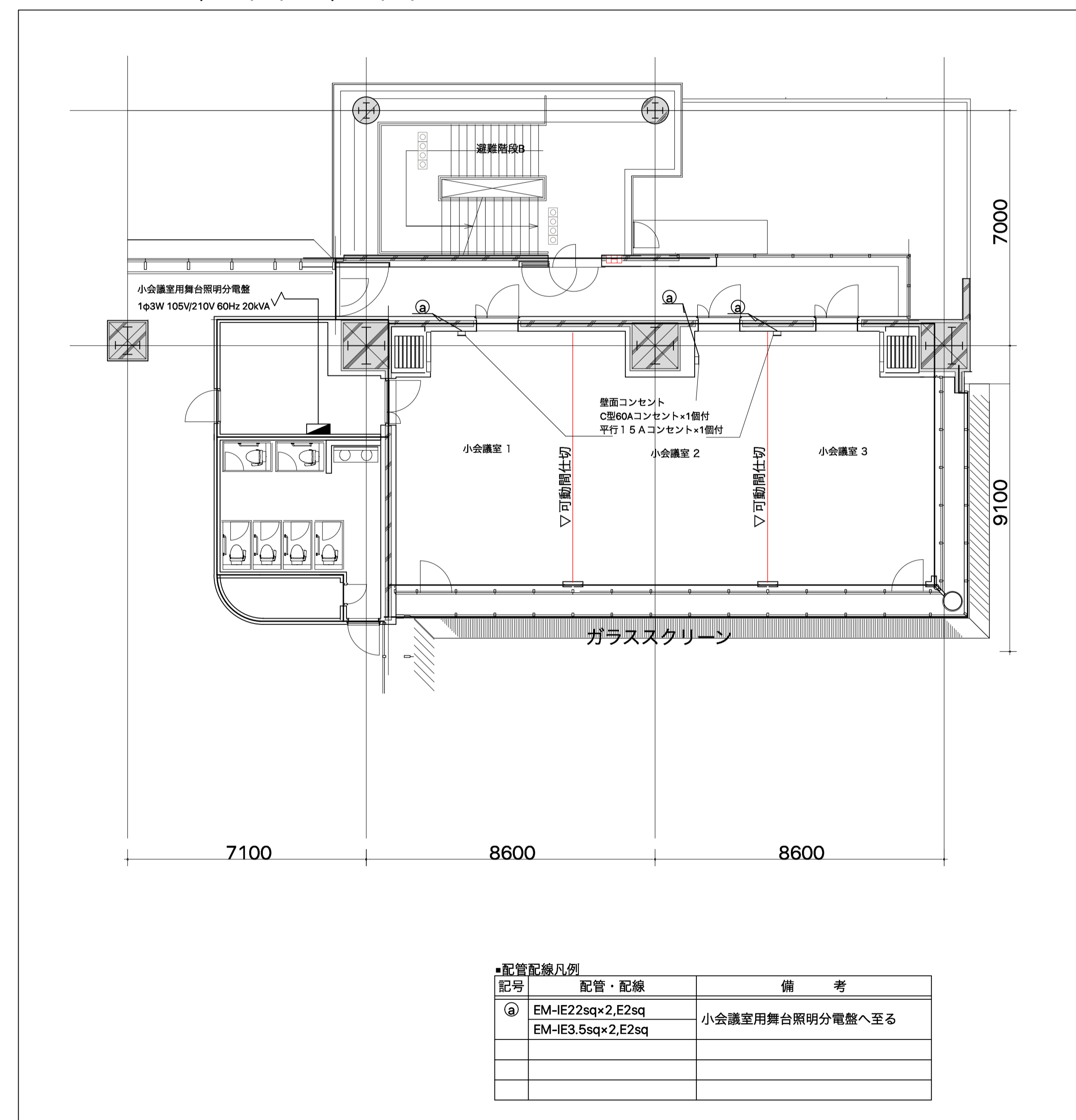
■電源盤姿図



■システム系統図



■平面配置図 S=1/100(A1) S=1/200(A3)



久留米シティプラザ 会議室・展示室・スタジオ 音響/映像機材リスト

2016.12.13更新

大会議室（3部屋に各1台音響ワゴン設置、下記表は1部屋に対する機器台数を示す）							
音響/映像設備	項目	メーカー	型番	個数	備考		
常設スピーカー	シーリングスピーカー	YAMAHA	VXC6W	8	1部屋に8台 計24台		
大会議室 音響ワゴン (A) (B) (C) (計3台)	音響ミキサー	YAMAHA	MGP16X	1	MIC IN:10ch LINE IN:8 mono + 4stereo OUT:1 Stereo + 2 Aux + 4 Group		
	SS/CDレコーダー	TASCAM	SS-CDR200	2			
	ワイヤレスマイク (計2波)		SHURE	ULXD4D - AB	1	B帯2ch受信機	
				ULXD2/SM58-JB	2	B帯ワイヤレスハンド型送信機	
	ダイナミックマイク		SENNHEISER	e835S	2	スイッチ付	
	デジタルマルチスイッチャー		Panasonic	ET-YFB200	1		
ヘッドホン		YAMAHA	HPH-MT120	1			
マイクスタンド	卓上マイクスタンド	TOMOCA	DS20KB	2	フレキシブル型、ストレート型 1部屋に2本 計6本		
	ストレート型マイクスタンド	TOA	ST-310F	2	フリーストップ型 1部屋に2本 計6本		
移動型スピーカー	小型移動型スピーカー	YAMAHA	DXR12	2	1部屋に2台 計6台		
	スピーカースタンド	K&M	ST21300002B	2	1部屋に2本 計6本		
レーザービデオプロジェクター	レーザービデオプロジェクター	SONY	VPL-FHZ65	1	6,000ルーメン 天井固定型 1部屋に1台 計3台		
可動スクリーン	170型電動昇降スクリーン (固定)			1	W 3,661 × H 2,288 (16:10) 1部屋に1台 計3台		

中会議室（3部屋に各1台音響ワゴン設置、下記表は1部屋に対する機器台数を示す）							
音響/映像設備	項目	メーカー	型番	個数	備考		
常設スピーカー	シーリングスピーカー	YAMAHA	VXC4W	2	1部屋に2台 計6台		
中会議室 音響ワゴン (A)	音響ミキサー	YAMAHA	MGP16X	1	MIC IN:10ch LINE IN:8 mono + 4stereo OUT:1 Stereo + 2 Aux + 4 Group		
	SS/CDレコーダー	TASCAM	SS-CDR200	2			
	赤外線ワイヤレスマイク (計2波)		audio-technica	ATIR-R84	1	4ch受信機	
				ATIR-D63	1	分配器	
				ATIR-T88	2	ハンド型送信機	
				ATIR-T85	1	2ピース送信機	
ヘッドホン	YAMAHA	HPH-MT120	1				
中会議室 音響ワゴン (B) (C)	音響ミキサー	YAMAHA	MGP16X	1	MIC IN:10ch LINE IN:8 mono + 4stereo OUT:1 Stereo + 2 Aux + 4 Group		
	SS/CDレコーダー	TASCAM	SS-CDR200	2			
	赤外線ワイヤレスマイク (計2波)		audio-technica	ATIR-R82	1	2ch受信機	
				ATIR-T88	2	ハンド型送信機	
ヘッドホン	YAMAHA	HPH-MT120	1	2ピース送信機			
有線マイク	ダイナミックマイク	SENNHEISER	e835S	2	スイッチ付 1部屋に2本 計6本		
マイクスタンド	卓上マイクスタンド	TOMOCA	DS20KB	2	フレキシブル型、ストレート型 1部屋に2本 計6本		
	ストレート型マイクスタンド	TOA	ST-310F	1	フリーストップ型 1部屋に1本 計3本		
移動型スピーカー	小型移動型スピーカー	YAMAHA	DXR10	2	1部屋に2台 計6台		
	同上スピーカースタンド	K&M	ST21300002B	2	1部屋に2本 計6本		
中会議室ビデオプロジェクター	DLPビデオプロジェクターC	Panasonic	PT-DZ770	1	7,000ルーメン 天井固定型		
可動スクリーン	120型手動昇降スクリーン (固定)			1	W 2,584 × H 1,615 (16:10) 中会議室3のみ		

小会議室（音響ワゴン1台設置）							
音響/映像設備	項目	メーカー	型番	個数	備考		
常設スピーカー	シーリングスピーカー	YAMAHA	VXC4W	6			
小会議室 音響ワゴン	音響ミキサー	YAMAHA	MGP16X	1	MIC IN:10ch LINE IN:8 mono + 4stereo OUT:1 Stereo + 2 Aux + 4 Group		
	SS/CDレコーダー	TASCAM	SS-CDR200	2			
	赤外線ワイヤレスマイク (計2波)		audio-technica	ATIR-R82	1	2ch受信機	
				ATIR-T88	2	ハンド型送信機	
				ATIR-T85	1	2ピース送信機	
ヘッドホン	YAMAHA	HPH-MT120	1				
有線マイク	ダイナミックマイク	SENNHEISER	e835S	2	スイッチ付		
マイクスタンド	卓上マイクスタンド	TOMOCA	DS20KB	1	フレキシブル型、ストレート型		
	ストレート型マイクスタンド	TOA	ST-310F	1	フリーストップ型		
移動型スピーカー	小型移動型スピーカー	YAMAHA	DXR10	2			
	同上スピーカースタンド	K&M	ST21300002B	2			
可動スクリーン	120型手動昇降スクリーン (固定)			1	W 2,584 × H 1,615 (16:10) 小会議室1のみ		

展示室（3部屋に各1台音響ワゴン設置、下記表は1部屋に対する機器台数を示す）							
音響設備	項目	メーカー	型番	個数	備考		
常設スピーカー	シーリングスピーカー	YAMAHA	VXC8W	4	1部屋に4台 計12台		
展示室 音響ワゴン (A) (B) (C) (計3台)	音響ミキサー	YAMAHA	MGP16X	1	MIC IN:10ch LINE IN:8 mono + 4stereo OUT:1 Stereo + 2 Aux + 4 Group		
	SS/CDレコーダー	TASCAM	SS-CDR200	2			
	ワイヤレスマイク (計2波)		SHURE	ULXD4D - AB	1	B帯2ch受信機	
				ULXD2/SM58-JB	2	B帯ワイヤレスハンド型送信機	
ヘッドホン	YAMAHA	HPH-MT120	1				
有線マイク	ダイナミックマイク	SENNHEISER	e835S	2	スイッチ付 1部屋に2本 計6本		
マイクスタンド	卓上マイクスタンド	TOMOCA	DS20KB	2	フレキシブル型、ストレート型 1部屋に2本 計6本		
	ストレート型マイクスタンド	TOA	ST-310F	1	フリーストップ型 1部屋に1本 計3本		
移動型スピーカー	小型移動型スピーカー	YAMAHA	DXR12	2	1部屋に2台 計6台		
	同上スピーカースタンド	K&M	ST21300002B	2	1部屋に2本 計6本		

スタジオ						
音響設備	項目	メーカー	型番	個数	備考	
音響ワゴン (計2セット)	デジタルミキサー卓	YAMAHA	01V96i	1	IN:16ch OUT:1 Stereo + 4 OMNI OUT	
	MD/CDレコーダー	TASCAM	MD-CD1BMKⅢ	1		
	パワードスピーカー	YAMAHA	DXR12	2	2way LF:12インチ HF:1.4インチ	
アナログミキサー卓	移動型ミキサー卓C	YAMAHA	MGP24X	1	MIC IN:16ch LINE IN:16 mono + 4 stereo OUT:1 Stereo + 1 Mono + 6 Aux + 4 Group	
	移動型ミキサー卓D	YAMAHA	MGP12X	1	MIC IN:6ch LINE IN:4 mono + 4 stereo OUT:1 Stereo + 2 Aux + 4 Group	
有線マイク	ダイナミックマイク	SHURE	SM58SE	8	スイッチ付	
マイクスタンド	ブーム型マイクスタンド	K&M	ST210/2B	8		
ポータブルPAセット (計2セット)	ポータブルPAシステム	YAMAHA	STAGEPAS 400i	1	2way LF:8インチ HF:1インチ 2台 着脱式アンプ内蔵8chミキサー 1台	
	スピーカースタンド	K&M	ST21300002B	2		
移動型パワードスピーカー	小型移動型スピーカー	YAMAHA	DXR12	4	2way LF:12インチ HF:1.4インチ 音響ワゴンと共用	
	小型サブウーハー	YAMAHA	DXS15	4	15インチ	



久留米シティプラザ

〒830-0031

福岡県久留米市六ツ門町8-1 TEL 0942-36-3085(舞台技術課直通) FAX 0942-36-3087

久留米シティプラザ 共通 音響/映像機材リスト

2016.12.13更新

劇場 音響/映像共通備品								
音響/映像設備	項目	メーカー	型番	個数	備考	使用可能場所		
移動型ミキサー	移動型ミキサー卓A	YAMAHA	QL5	1	Faders:32ch + Master IN:64 mono + 8 stereo OUT:16 Mix + 8 Matrix + 1 Stereo + 1 Mono	ザ・グランドホール 久留米座 Cボックス		
	移動型ミキサー卓B	YAMAHA	TF1	1	Faders:16ch + Master IN:32 mono + 2 Stereo OUT:20 Aux + 1Stereo	ザ・グランドホール 久留米座 Cボックス		
	入出力ボックスA	YAMAHA	Rio3224-D	4		ザ・グランドホール 久留米座 Cボックス		
	入出力ボックスB	YAMAHA	Rio1608-D	2		ザ・グランドホール 久留米座 Cボックス		
録音再生機	音声ネットワーク用LANスイッチ	YAMAHA	SWP1-16MMF	2	1セット2台 計4台あり	ザ・グランドホール 久留米座 Cボックス		
	CDプレーヤー	TASCAM	CD-500B	1		ザ・グランドホール 久留米座 Cボックス		
	SS/CDレコーダー	TASCAM	SS-CDR200	1		ザ・グランドホール 久留米座 Cボックス		
	MD/CDレコーダー	TASCAM	MD-CD1BMKⅢ	2		ザ・グランドホール 久留米座 Cボックス スタジオ		
移動型パワードスピーカー	カセットテープレコーダー	TASCAM	202MKVI	2		ザ・グランドホール 久留米座 Cボックス		
	中型移動型スピーカー	K-array	KR 202	2		ザ・グランドホール 久留米座 Cボックス		
ワイヤレスマイク(*1)	A帯 送信機	SENNHEISER	小型移動型スピーカー	YAMAHA	DXR12	8		ザ・グランドホール 久留米座 Cボックス
			SKM 5200-II BK-N-JP + ME5004	1	ハンド型送信機 (606~714MHz) + コンデンサカーディオイド	ザ・グランドホール 久留米座 Cボックス		
			SKM 5200-II BK-N-JP + ME5009	2	ハンド型送信機 (606~714MHz) + コンデンサワイドカーディオイド	ザ・グランドホール 久留米座 Cボックス		
			SKP 2000 BW-JP	4	プラグオン型送信機 (626~698MHz)	久留米座 Cボックス		
			SK 5212-II N-JP	3	ボディバック型送信機 (606~714MHz)	ザ・グランドホール 久留米座 Cボックス		
	A帯 受信機	SENNHEISER	SK 5212-II L-JP(*2)	8	ボディバック型送信機 (470~638MHz)	ザ・グランドホール 久留米座		
			EM 3732 COM-II N-GB	1	A帯2ch受信機 (606~714MHz)	ザ・グランドホール 久留米座 Cボックス		
			EM 3732 COM-II L(*2)	4	A帯2ch受信機 (470~638MHz)	ザ・グランドホール 久留米座		
			A 3700-WS	4	移動型無指向性アンテナ	ザ・グランドホール 久留米座 Cボックス		
			MKE2-4 GOLD-C	2	ラベリアマイク用 (黒)	ザ・グランドホール 久留米座 Cボックス		
	付属品/オプション	DPA	MKE2-4-3 GOLD-C	12	ラベリアマイク用 (ベージュ)	ザ・グランドホール 久留米座 Cボックス		
			2P Phone-LEMO	4	SENNHEISER変換アダプター5000シリーズ用カスタムケーブル	ザ・グランドホール 久留米座 Cボックス		
			SC4061-BM	1	ラベリアマイク用 (黒)	ザ・グランドホール 久留米座 Cボックス		
			SC4061-FM	1	ラベリアマイク用 (ベージュ)	ザ・グランドホール 久留米座 Cボックス		
			d.fine™ 88 FID88F00-M2	2	ヘッドセットマイク用単一指向性 (ベージュ)	ザ・グランドホール 久留米座 Cボックス		
有線マイク	コンデンサマイクA	AKG	d.fine™ 66 FIO66F00-M2	2	ヘッドセットマイク用無指向性 (ベージュ)	ザ・グランドホール 久留米座 Cボックス		
			C451B	2		ザ・グランドホール 久留米座 Cボックス		
			ISOMAX 2C	4		ザ・グランドホール 久留米座 Cボックス		
			ISOMAX 20	4		ザ・グランドホール 久留米座 Cボックス		
	コンデンサマイクB	SONY	C-38B	2		ザ・グランドホール 久留米座 Cボックス		
			SCHOPES	CMC-65Ug Stereo sets	4	ステレオ・ペアマイク (2本1セット)	ザ・グランドホール 久留米座 Cボックス	
			SENNHEISER	MKH800P48	4		ザ・グランドホール 久留米座 Cボックス	
			SENNHEISER	MD421 II	4		ザ・グランドホール 久留米座 Cボックス	
	ダイナミックマイク	SENNHEISER	MD441U	2		ザ・グランドホール 久留米座 Cボックス		
			AKG	D12VR	2		ザ・グランドホール 久留米座 Cボックス	
Electro-Voice			RE20	4		ザ・グランドホール 久留米座 Cボックス		
楽器用小型マイク			DPA	VO4099Hi	8	ホルダー:ピアノ用2組 ベース用2個 チェロ用1個 バイオリン用2個	ザ・グランドホール 久留米座 Cボックス	
	VO4099Lo	4		サックス/トランペット用7個 ギター用2個 木管楽器用3個 ドラム用5個				
マイクスタンド	SHURE	バウンダリーマイク	MX393/S	7		ザ・グランドホール 久留米座 Cボックス		
		卓上(フレキシブル型)	TOMOCA	DS20KB	6		ザ・グランドホール 久留米座 Cボックス	
マイクトレイ	イクシールコーポレーション	ハンドマイクトレイ	HMT-F00	15	シリコン製	ザ・グランドホール 久留米座 Cボックス		
		ピアノマイクヒール	PFV-30	4	シリコン製	ザ・グランドホール 久留米座 Cボックス		
リール付STP接続ケーブル (50m)		digicom	EC050CAT6STP-R	2		ザ・グランドホール 久留米座 Cボックス		
移動型カメラ		日立国際電気	KP-HD1001	5		ザ・グランドホール 久留米座 Cボックス		
モニターテレビ	15型モニターテレビ	SONY	LMD-1510W	4	HD-SDI/HDMI変換器 AJA Hi5とセット	ザ・グランドホール 久留米座 Cボックス		
ミキサー卓置台	卓置台	TAGUCHI	MARK 001	8	W 1000mm × D 900mm × H 588~908mm	ザ・グランドホール 久留米座 Cボックス 広場		

会議室・展示室 音響/映像共通備品						
音響/映像設備	項目	メーカー	型番	個数	備考	
音響ワゴン内ワイヤレスマイク	B帯ワイヤレスマイク ボディバック型送信機	SHURE	ULXD1-JB	2	B帯 ワイヤレスボディバック型 大会議室、展示室合わせて2本	
	ボディバック型送信機用ヘッドセットマイク用	DPA	d.fine™ 66 FIO66F00-M2	2	無指向性 (ベージュ)	
移動型ビデオプロジェクター	DLPビデオプロジェクターC	Panasonic	PT-DZ770	3	7,000ルーメン	
	液晶プロジェクター	Panasonic	PT-LW362J	4	3,600ルーメン (音響2 運営2 購入)	
組立スクリーン	100型組立スクリーン	EPSON	ELPSC29	3	W2032mm×H1525mm(4:3)	
	80型組立スクリーン	ケイアイシー	KPR-80V	2	W1720mm×H1080mm(16:9)	
映像機器類	BD/HDDレコーダー	JVC	SR-HD1700	4		
	49型ディスプレイ	Panasonic	TH-49LF80J	3	会議室、展示室合わせて3台	

(*1)ワイヤレスマイクの運用方法については、お問い合わせください。

(*2)SK 5212-II L-JP(ボディバック型送信機)は、EM 3732 COM-II L(受信機)のみ対応しています。

※共通備品につき、使用している場合がありますので、事前にお問い合わせください。


 久留米シティプラザ
 Kurume City Plaza
 〒830-0031
 福岡県久留米市六ツ門町8-1
 TEL 0942-36-3085(舞台技術課直通)
 FAX 0942-36-3087

※共有備品には優先順位があります。

ご使用日が他と重なる場合にはお貸し出しできない場合がございますのでご了承下さい。

※9番街区(六角堂広場、展示室、会議室など)にての使用をご希望の場合は、事前にお問い合わせ下さい。

久留米シティプラザ 舞台共有備品リスト 1/2

共有備品					
共有備品	項目	サイズ(mm)・型番	個数	単位	備考
平台	平台(杉板) 6×6	1818×1818×121	10	台	
	平台(杉板) 4×6	1212×1818×121	10	台	
	平台(杉板) 3×6	909×1818×121	10	台	
	平台(合板) 6×6	1818×1818×121	16	台	
	平台(合板) 4×6	1212×1818×121	20	台	
	平台(合板) 3×6	909×1818×121	70	台	
	平台(合板) 2×6	606×1818×121	18	台	
	平台(合板) 3×4	909×1212×121	8	台	
	平台(合板) 3×3	909×909×121	8	台	
箱馬	箱馬(大)	303×515×182	90	個	
	箱馬(中)	303×303×182	70	個	
	箱馬(小)	303×303×91	150	個	
開き足	開き足(4尺幅)	H=636用	10	台	
	開き足(4尺幅)	H=848用	10	台	
	開き足(3尺幅)	H=636用	10	台	
	開き足(3尺幅)	H=848用	10	台	
人形	人形(9尺)	H=2727	40	本	
	人形(6尺)	H=1818	40	本	
箱階段	箱階段(三段)	909×909×636	4	台	
	箱階段(二段)	909×606×424	6	台	
	箱階段(一段)	909×303×212	6	台	
上敷	上敷(10間)	909×18180	5	本	
	上敷(8間)	909×14544	3	本	
	上敷(4間)	909×7272	12	本	
	上敷(2間)	909×3636	16	本	
	上敷(1間)	909×1818	8	本	
屏風	金屏風	754×2424×6曲	3	双	
	銀屏風	754×2424×6曲	1	双	
	鳥の子屏風	754×2424×6曲	2	双	
毛氈	緋毛氈(大)	1800×12726	2	枚	※フェルト生地
	緋毛氈(中)	1720×3636	8	枚	
	緋毛氈(小)	1720×1818	4	枚	
	紺毛氈(大)	1800×12726	2	枚	※フェルト生地
	紺毛氈(中)	1720×3636	8	枚	
	紺毛氈(小)	1720×1818	4	枚	
座布団	長座布団	545×3636	8	枚	
	長座布団	545×1818	4	枚	
	高座用座布団(赤)	700×750	2	枚	
	高座用座布団(紫)	700×750	2	枚	
スチールデッキ	スチールデッキ 4×6	1212×1818×182	35	台	
	スチールデッキ 4×4	1212×1212×182	4	台	
	スチールデッキ 3×3	909×909×182	18	台	
	スチールデッキ 2×6	606×1818×182	6	台	
	スチールデッキ 3×6	909×1818×182	90	台	



久留米シティプラザ

Kurume City Plaza

〒830-0031

福岡県久留米市六ツ門町8-1

TEL 0942-36-3085(舞台技術課直通)

FAX 0942-36-3087

久留米シティプラザ 舞台共有備品リスト 1/2

共有備品					
共有備品	項目	サイズ(mm)・型番	個数	単位	備考
指揮者用備品	指揮者台	1200×900×303	2	台	
	指揮者用譜面台	松尾楽器 CD104	1	台	
	指揮者用譜面台	ウエンガー F-213BR	1	台	
	指揮者椅子	ヤマハ BD-C40	1	脚	
譜面台	演奏者用譜面台	ウエンガー クラシック50型	150	台	
	折りたたみ譜面台	ヤマハ MS-303AL	50	台	
演奏椅子	演奏者用椅子	ウエンガー C-204	120	脚	
	コントラバス用椅子	ウエンガー C-210BB	15	脚	
	ピアノ椅子 (背あり)	ヤマハ No.5	16	脚	
	ピアノ椅子 (背なし)	JANSEN&SON社製	3	脚	
太鼓	大太鼓	1.7尺長胴太鼓	1	台	
ピアノ	国内製グランドピアノ	ヤマハCFX	1	台	フルコンサート グランドホール優先
	外国製グランドピアノ	スタンウェイD274	1	台	フルコンサート グランドホール優先
	外国製グランドピアノ	スタンウェイD227	1	台	セミコンサート 久留米座優先
	ピアノ補助ペダル	ヤマハHP-705	1	台	
トラス	アルミ角トラス	450×450×3600	6	本	
	アルミ角トラス	450×450×1800	2	本	
	アルミ平トラス	308×3600	7	本	
	アルミ平トラス	308×1800	2	本	
バレエ	バレエスタンド	H=750~1100	28	台	
	バレエバー	L=3000	14	本	
その他	長机 (A)	1800×600×700	28	台	白色
	長机 (B)	1800×450×700	10	台	茶色
	折りたたみ椅子	アイチ MILO-P-BK	170	脚	
	姿見	三面鏡ショップ YD100	8	台	
	ドライアイスマシン	オンステージ手動A型	2	台	3kWヒーター×2 30AC電圧プラグ×2 ドライアイス容量10-20Kg
	プログラムスタンド	H=1515	3	台	



久留米シティプラザ

Kurume City Plaza

〒830-0031

福岡県久留米市六ツ門町8-1

TEL 0942-36-3085(舞台技術課直通)

FAX 0942-36-3087