

六角堂広場

1&3相 105V/210V 60kVA  
MCCB 3P 400AF/300AT (標準形)

遊廊階段C

機械室

特設照明機器設置場

WP

WP

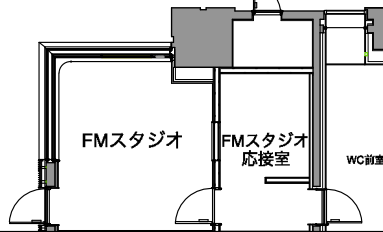
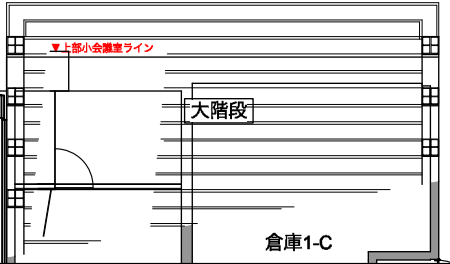
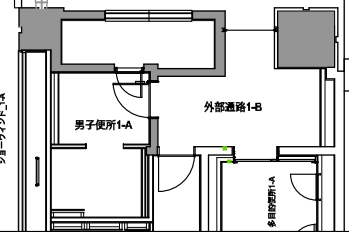
WP

WP

WP

WP

2000  
×---×

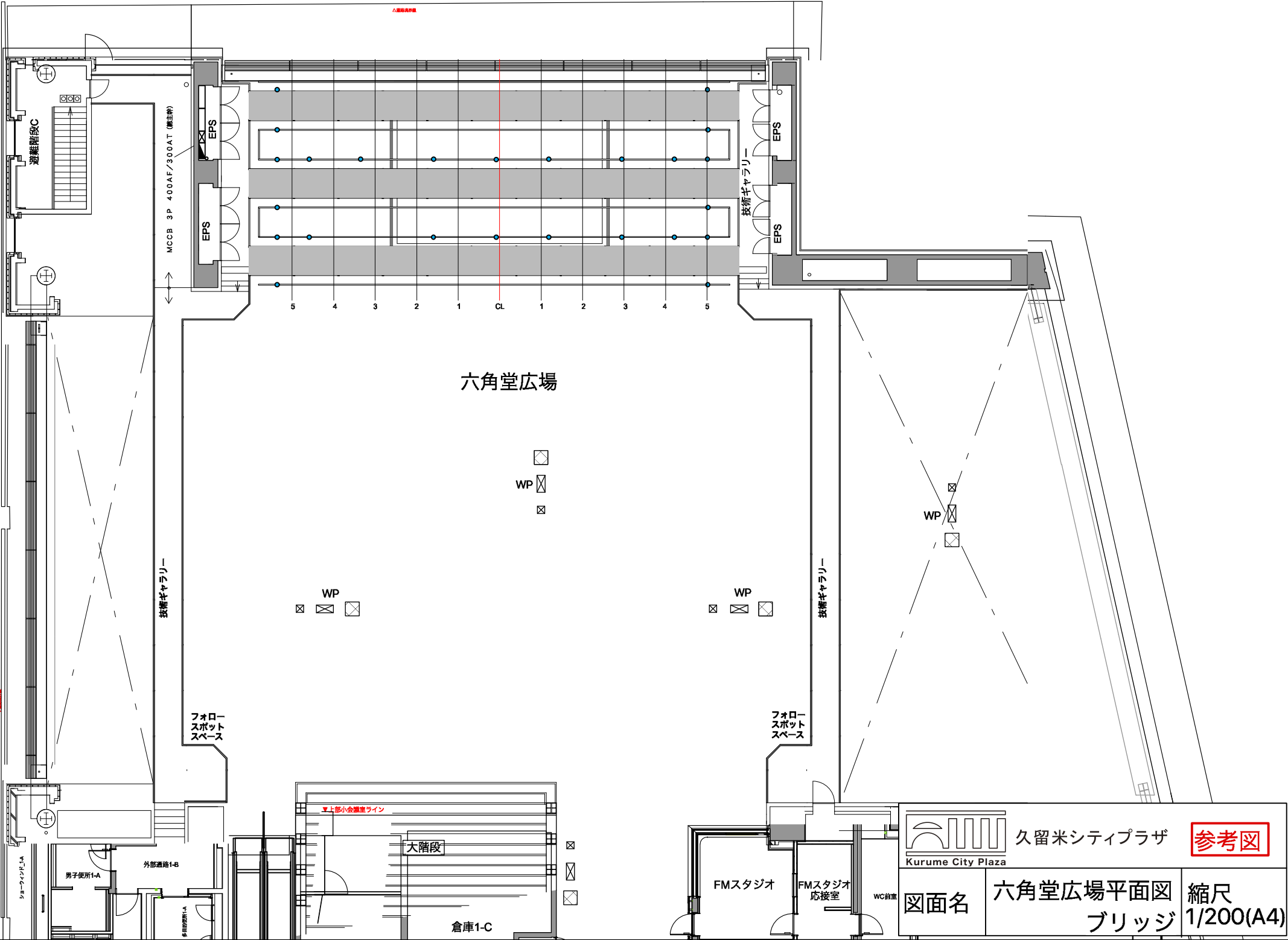


久留米シティプラザ  
Kurume City Plaza

参考図

図面名 六角堂広場 平面図 縮尺 1/100(A4)

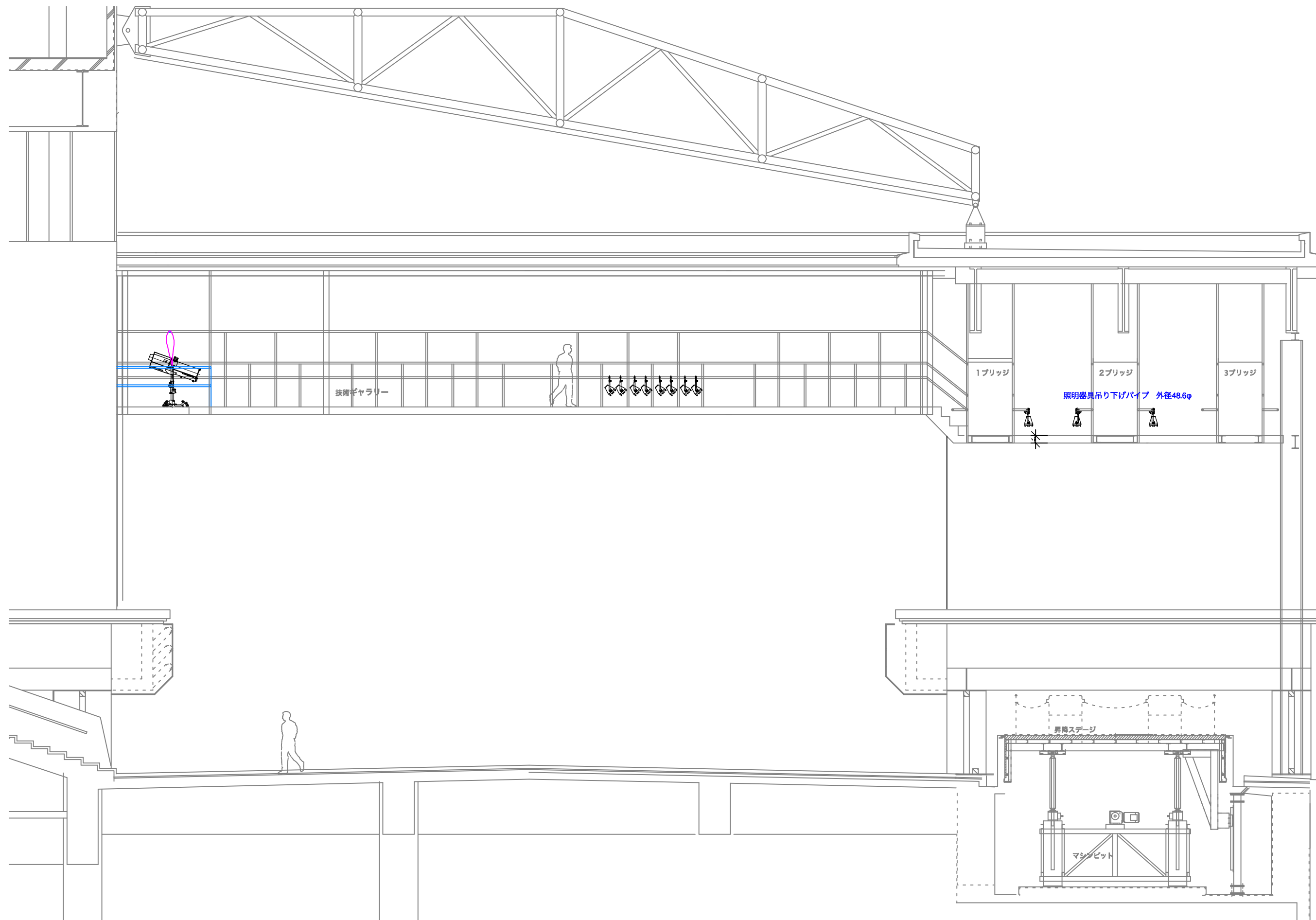
△避難誘導線



久留米シティプラザ 参考図  
 Kurume City Plaza

図面名 六角堂広場平面図  
 ブリッジ

縮尺 1/200(A4)



久留米シティプラザ

六角堂広場 断面図

縮尺  
1/100(A3)

■街なか広場 負荷設備数量表

番号	記号	名称	仕様	数量	回路数			容量 (KVA)	備考
					直	100V	200V		
1	舞信	舞台照明信号コンセント盤 (舞台袖上手イベント盤スペースに設備)	C型20Aコンセント × 2個付 (直2回路) DMX信号入力コネクタ × 1個、DMX信号出力コネクタ×1個付	1面	2		2.0	舞台上手に設備	
2	CB1	常設用コンセントボックス1 (防滴仕様)	接地型2P15Aコネクタ × 2個付 (2連直1回路) DMX信号出力コネクタ × 1個付	8個	8		11.0	常設照明器具用 (ビックテール)	
3	CB2	常設用コンセントボックス2 (防滴仕様)	接地型2P15Aコネクタ × 2個付 (2連直1回路) DMX信号出力コネクタ × 1個付 イーサネットコネクタ × 1個口	5個	5		2.5	電源ケーブル、DMXケーブル付 常設照明器具用 (ビックテール) 技術ギャラリー3-A・倉庫3-B(FR上下用)	
4	CB3	コンセントボックス(防滴仕様)	接地型2P30Aコネクタ × 1個口 (直1回路)	2面	2		8.4	持込フォロースポット用 (ビックテール)	
合計					14	2	23.9		
								DMX-IN x1 DMX-OUT x14 Ether x2	

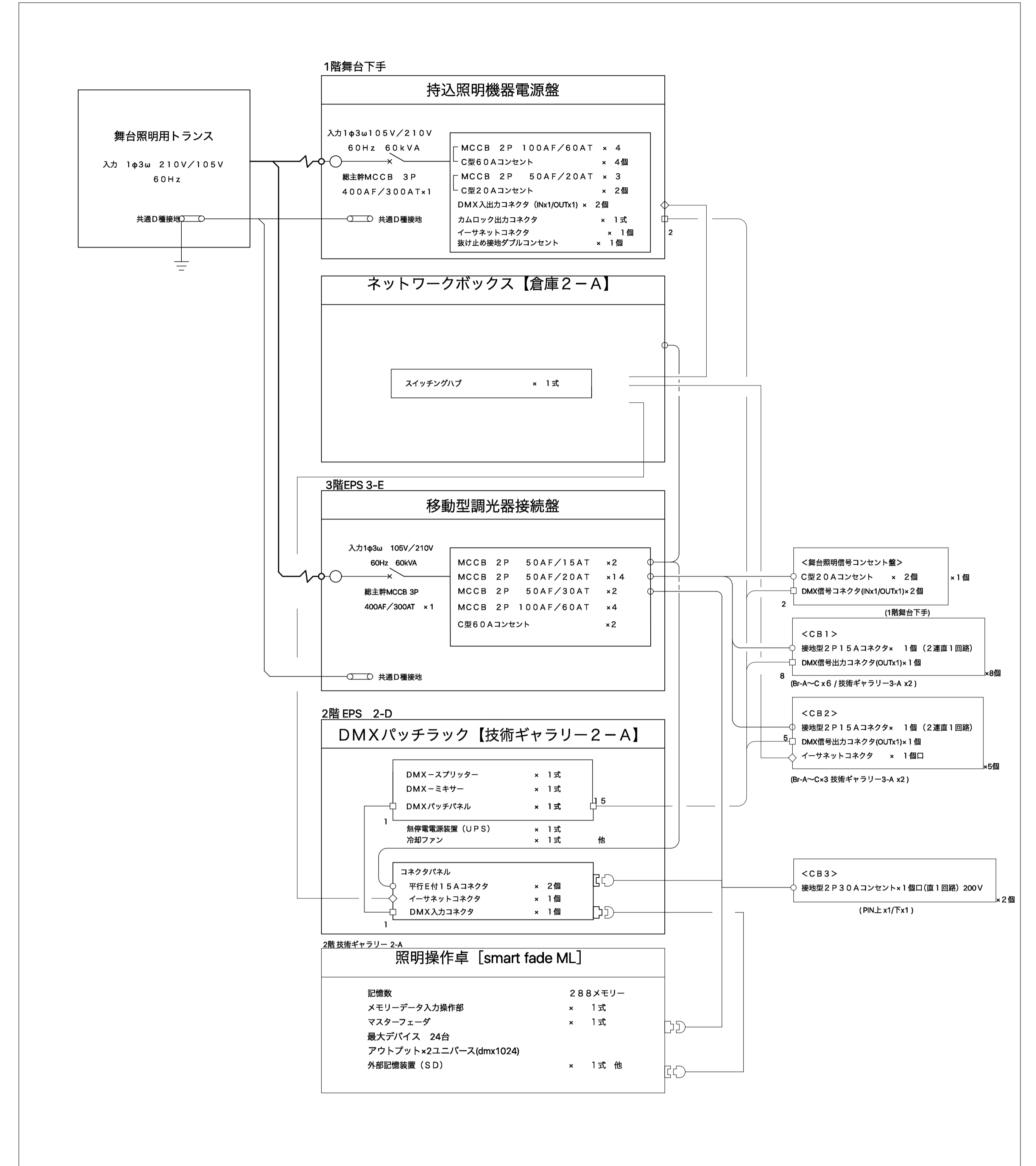
■街なか広場 電源盤数量表

番号	記号	名称	仕様	数量	回路数			容量 (KVA)	備考
					直	100V	200V		
1		移動型調光器接続盤 (EPS-3に設備)	入力 1φ3w 105V/210V 60Hz 30kVA MCCB 3P 400AF/300AT × 1 (総主幹) MCCB 2P 50AF/15AT × 2 MCCB 2P 50AF/20AT × 14 MCCB 2P 50AF/30AT × 2 MCCB 2P 100AF/60AT × 4 C型60Aコンセント × 2 イーサネットコネクタ × 1	1面				12.0	各ラック・HUB電源 (技術ギャラリー2-A・倉庫2-A) Bn9/FRx4/舞信x1 PINx2 盤面に2個付
2		持込照明機器電源盤 (舞台袖下手EPS-1Cに設備)	入力 1φ3w 105V/210V 60Hz 60kVA MCCB 3P 400AF/300AT × 1 (総主幹) カムロック出力コネクタ × 1式 MCCB 2P 100AF/60AT × 4 MCCB 2P 50AF/20AT × 3 C型60Aコンセント × 4 C型20Aコンセント × 2 DMX信号入力コネクタ × 1個、DMX信号出力コネクタ×1個付 イーサネットコネクタ × 1個 抜け止め接地ダブルコンセント × 1個	1面				4.0	電源は電気設備工事 DMX-IN x1 DMX-OUT x1 1 1.5

■街なか広場 調光装置数量表

番号	記号	名称	仕様	数量	回路数			容量 (KVA)	備考
					直	100V	200V		
1		照明操作卓 [smart fade ML]	記憶数 288メモリー メモリーデータ入力操作部 × 1式 マスターフェーダ × 1式 最大デバイス 24台 アウトプット×2ユニバース(dmx1024) 外部記憶装置 (SD) × 1式	1卓					接続コネクタケーブル、ケース付
2		ネットワークボックス 【倉庫2-A】	スイッチングハブ × 1式 イーサネットパッチパネル × 1式	1面					19インチラックに組み込み
3		DMXパッチラック 【技術ギャラリー2-Aに設備】	DMX信号入力出力パネル × 1式 冷却ファン × 1式 平行E付15Aコネクタ × 1個付 (2連直1回路) イーサネットコネクタ × 1個付	1面		1		2.0	

■システム系統図



久留米シティプラザ 六角堂広場 音響機材リスト

2016.12.13更新

六角堂広場						
常設装置						
音響設備	項目	1区分料金	メーカー	型番	個数	備考
メインスピーカー (舞台前バトン吊下げ型)	下手 (L)	音響基本セット ¥1,750	NEXO	PS10 UL	1	LF:10インチ HF:1インチ AMP:NXAMP4×1
	中央 (センター)			PS10 UL	1	LF:10インチ HF:1インチ AMP:NXAMP4×1
	上手 (R)			PS10 UR	1	LF:10インチ HF:1インチ AMP:NXAMP4×1
固定はね返りスピーカー	下手 (L)		NEXO	PS10 UL	1	LF:10インチ HF:1インチ AMP:NXAMP4×1
	上手 (R)			PS10 UR	1	LF:10インチ HF:1インチ AMP:NXAMP4×1
壁面分散スピーカー	下手 (L)		Community	W2-218WT	6	全天候型 2way LF:8インチ HF:1インチ 50W
	上手 (R)	W2-218WT		6	全天候型 2way 50W	
アンプ	電力増幅器 A	YAMAHA	NXAMP 4×1	2	IN:4ch OUT:4ch 8Ω 600W/ch	
	電力増幅器 B		XMV8280-D	1	IN:8cn OUT:8ch 8Ω 280W/ch	

音響付属設備内訳						
音響設備	項目	メーカー	型番	個数	備考	
移動型ミキサー	移動型ミキサーA	YAMAHA	QL 5	1	Faders:32ch + Master IN:64 mono + 8 stereo OUT:16 Mix + 8 Matrix + 1 Stereo + 1 Mono	
	I/Oスロットカード		MY16-AT	1		
	移動型ミキサーB	YAMAHA	TF1	1	Faders:16ch + Master IN:32 mono + 2 Stereo OUT:20 Aux + 1Stereo	
	移動型ミキサーD	YAMAHA	MGP16X	1	MIC IN:10ch LINE IN:8 mono + 4 stereo OUT:1 Stereo + 2 Aux + 4 Group	
録音再生機	SS/CDレコーダー	TASCAM	SS-CDR 200	2		
移動型スピーカー	中型移動型スピーカー	Dyncord	VL152	4		
	中型サブウーハー		SUB 28	2		
	同上用パワーアンプ	YAMAHA	PC9501N	4	IN:2ch OUT:2ch 4Ω 1500W/ch 8Ω 900W/ch	
	同上用スピーカープロセッサ		SP2060	1	IN:2ch OUT:6ch	
	小型移動型スピーカー	YAMAHA	DXR 12	4		
スピーカースタンド	K&M	ST21300002B	4			
ワイヤレスマイク B (使用できるチャンネル数 4波)	A帯 送信機	SHURE	ULXD2/SM58-L53	4	ハンド型送信機	
	A帯 受信機	SHURE	ULXD1-L53	2	ボディパック型送信機	
	ボディパック型送信機用ヘッドセットマイクロホン	DPA	d.fine™ 66 FIO66F00-M2	2	A帯2ch受信機 無指向性 (ページェ)	
有線マイク	ダイナミックマイク	SHURE	SM58-LCE	4		
			SM58SE	6	SW付	
マイクスタンド	フリーストップ型	TOA	ST-310F	4	ストレート型	
	ブーム型	K&M	ST210/2B	10	ブーム型	
	ミニブーム型		ST259B	4	ショートブーム型	
マルチケーブル	16chマルチケーブル	CANARE	16C05-E3 10m	2		
			16C10-E3 30m	1		
			16J12F12	4		

音響基本セット内訳	
音響設備	項目
音響基本セット	①常設装置一式
	②SS/CDレコーダー1台
	③ダイナミックマイク3本



久留米シティプラザ

Kurume City Plaza

〒830-0031

福岡県久留米市六ツ門町8-1

TEL 0942-36-3085(舞台技術課直通)

FAX 0942-36-3087

- ・共有機材には優先順位があります。使用する際は事前に必ずお問い合わせください。その他の機材の劇場間の移動はご連絡をお願いします。
- ・調光器について  
全て移動型になってます。  
トランジスタ制御の為、ミラーボール、エフェクトマシン等のモーター、LED機器等の使用は調光器が破損しますので直電源での使用をお願いします。
- (白熱灯以外の使用禁止)  
2Kw20Aコンセントが8口(4回路)ですが60Aプラグ入力の為、負荷容量は6Kw以下になります。
- ・ムービングライト等の動作不良による公演損害等のクレームには一切お答えできませんのでご承知ください。
- ・機材・ケーブル等の移動・復帰は利用される方をお願いします。
- ・アップーホリゾンライト・ローホリゾンライト・ボーダーライト以外のカラーフィルターは原則持ち込みをおねがいします。

## 久留米シティプラザ 六角堂広場 照明機材リスト/基本セット内訳

六角堂広場					
常設機材	項目	型番	仕様	個数	備考(設置場所)
照明操作卓	主卓	ETC smartfadeML	メモリーフェーダー 最大48ch	1	広場倉庫
			DMX出力 512×2(1024)		
			チャンネルフェーダー 24本×2ページ+24本(ムービングなどのデバイス)		
			エンコーダー3		
			LCDディスプレイ2		
			メモリー288		
			シーケンス144 (12本×12ページ) シーケンスステップ24		
			キュー1 キューステップ199		
			パッチ機能あり		
スポットライト	LEDpar	SILVER STAR SUPER SOLAR	LED カラーミックス 防水仕様 ZOOM機能付き	40	
直コンセントボックス	直コンセントボックス (100V)	CR-204i-DE1	C型20Aコンセント×8個付 (MAX 6kw) (直4回路、MCCB、100V)	2	
移動機材					
ケーブル各種	DMXケーブル		10m	2	広場倉庫

基本セット	
LEDライト (235w LEDカラーミックス)	40 台
LED操作卓 (スマートフェードML)	1 台



久留米シティプラザ

〒830-0031  
 福岡県久留米市六ツ門町8-1  
 TEL 0942-36-3085(舞台技術課直通)  
 FAX 0942-36-3087

久留米シティプラザ 共通 音響/映像機材リスト

2016.12.13更新

劇場 音響/映像共通備品							
音響/映像設備	項目	メーカー	型番	個数	備考	使用可能場所	
移動型ミキサー	移動型ミキサー卓A	YAMAHA	QL5	1	Faders:32ch + Master IN:64 mono + 8 stereo OUT:16 Mix + 8 Matrix + 1 Stereo + 1 Mono	ザ・グランドホール 久留米座 Cボックス	
	移動型ミキサー卓B	YAMAHA	TF1	1	Faders:16ch + Master IN:32 mono + 2 Stereo OUT:20 Aux + 1Stereo	ザ・グランドホール 久留米座 Cボックス	
	入出力ボックスA	YAMAHA	Rio3224-D	4		ザ・グランドホール 久留米座 Cボックス	
	入出力ボックスB	YAMAHA	Rio1608-D	2		ザ・グランドホール 久留米座 Cボックス	
録音再生機	音声ネットワーク用LANスイッチ	YAMAHA	SWP1-16MMF	2	1セット2台 計4台あり	ザ・グランドホール 久留米座 Cボックス	
	CDプレーヤー	TASCAM	CD-500B	1		ザ・グランドホール 久留米座 Cボックス	
	SS/CDレコーダー	TASCAM	SS-CDR200	1		ザ・グランドホール 久留米座 Cボックス	
	MD/CDレコーダー	TASCAM	MD-CD1BMKⅢ	2		ザ・グランドホール 久留米座 Cボックス スタジオ	
移動型パワードスピーカー	カセットテープレコーダー	TASCAM	202MKVI	2		ザ・グランドホール 久留米座 Cボックス	
	中型移動型スピーカー	K-array	KR 202	2		ザ・グランドホール 久留米座 Cボックス	
ワイヤレスマイク(*1)	A帯 送信機	SENNHEISER	小型移動型スピーカー	YAMAHA	DXR12	8	ザ・グランドホール 久留米座 Cボックス
			SKM 5200- II BK-N-JP + ME5004	1	ハンド型送信機 (606~714MHz) + コンデンサカーディオイド	ザ・グランドホール 久留米座 Cボックス	
			SKM 5200- II BK-N-JP + ME5009	2	ハンド型送信機 (606~714MHz) + コンデンサワイドカーディオイド	ザ・グランドホール 久留米座 Cボックス	
			SKP 2000 BW-JP	4	プラグオン型送信機 (626~698MHz)	久留米座 Cボックス	
			SK 5212- II N-JP	3	ボディバック型送信機 (606~714MHz)	ザ・グランドホール 久留米座 Cボックス	
	A帯 受信機	SENNHEISER	SK 5212- II L-JP(*2)	8	ボディバック型送信機 (470~638MHz)	ザ・グランドホール 久留米座	
			EM 3732 COM - II N-GB	1	A帯2ch受信機 (606~714MHz)	ザ・グランドホール 久留米座 Cボックス	
			EM 3732 COM - II L(*2)	4	A帯2ch受信機 (470~638MHz)	ザ・グランドホール 久留米座	
			A 3700-WS	4	移動型無指向性アンテナ	ザ・グランドホール 久留米座 Cボックス	
			MKE2-4 GOLD-C	2	ラベリアマイク (黒)	ザ・グランドホール 久留米座 Cボックス	
	付属品/オプション	DPA	MKE2-4-3 GOLD-C	12	ラベリアマイク (ベージュ)	ザ・グランドホール 久留米座 Cボックス	
			2P Phone-LEMO	4	SENNHEISER変換アダプター5000シリーズ用カスタムケーブル	ザ・グランドホール 久留米座 Cボックス	
			SC4061-BM	1	ラベリアマイク (黒)	ザ・グランドホール 久留米座 Cボックス	
			SC4061-FM	1	ラベリアマイク (ベージュ)	ザ・グランドホール 久留米座 Cボックス	
			d.fine™ 88 FID88F00-M2	2	ヘッドセットマイク (ベージュ)	ザ・グランドホール 久留米座 Cボックス	
有線マイク	コンデンサマイクA	AKG	d.fine™ 66 FIO66F00-M2	2	ヘッドセットマイク (ベージュ)	ザ・グランドホール 久留米座 Cボックス	
			C451B	2		ザ・グランドホール 久留米座 Cボックス	
			ISOMAX 2C	4		ザ・グランドホール 久留米座 Cボックス	
			ISOMAX 20	4		ザ・グランドホール 久留米座 Cボックス	
	コンデンサマイクB	SONY	C-38B	2		ザ・グランドホール 久留米座 Cボックス	
			SCHOPES	CMC-65Ug Stereo sets	4	ステレオ・ペアマイク (2本1セット)	ザ・グランドホール 久留米座 Cボックス
			SENNHEISER	MKH800P48	4		ザ・グランドホール 久留米座 Cボックス
			SENNHEISER	MD421 II	4		ザ・グランドホール 久留米座 Cボックス
	ダイナミックマイク	SENNHEISER	MD441U	2		ザ・グランドホール 久留米座 Cボックス	
			AKG	D12VR	2		ザ・グランドホール 久留米座 Cボックス
			Electro-Voice	RE20	4		ザ・グランドホール 久留米座 Cボックス
			楽器用小型マイク	DPA	VO4099Hi	8	ホルダー:ピアノ用2組 ベース用2個 チェロ用1個 バイオリン用2個
	VO4099Lo	4			サックス/トランペット用7個 ギター用2個 木管楽器用3個 ドラム用5個		
	SHURE	MX393/S			7		
	マイクスタンド	卓上(フレキシブル型)	TOMOCA	DS20KB	6		ザ・グランドホール 久留米座 Cボックス
マイクトレイ	ハンドマイクトレイ	エクシールコーポレーション	HMT-F00	15	シリコン製	ザ・グランドホール 久留米座 Cボックス	
	ピアノマイクヒール	エクシールコーポレーション	PFV-30	4	シリコン製	ザ・グランドホール 久留米座 Cボックス	
リール付STP接続ケーブル (50m)		digicom	EC050CAT6STP-R	2		ザ・グランドホール 久留米座 Cボックス	
移動型カメラ		日立国際電気	KP-HD1001	5		ザ・グランドホール 久留米座 Cボックス	
モニターテレビ	15型モニターテレビ	SONY	LMD-1510W	4	HD-SDI/HDMI変換器 AJA Hi5とセット	ザ・グランドホール 久留米座 Cボックス	
ミキサー卓置台	卓置台	TAGUCHI	MARK 001	8	W 1000mm × D 900mm × H 588~908mm	ザ・グランドホール 久留米座 Cボックス 広場	

会議室・展示室 音響/映像共通備品						
音響/映像設備	項目	メーカー	型番	個数	備考	
音響ワゴン内ワイヤレスマイク	B帯ワイヤレスマイク ボディバック型送信機	SHURE	ULXD1-JB	2	B帯 ワイヤレスボディバック型 大会議室、展示室合わせて2本	
	ボディバック型送信機用ヘッドセットマイク	DPA	d.fine™ 66 FIO66F00-M2	2	無指向性 (ベージュ)	
移動型ビデオプロジェクター	DLPビデオプロジェクターC	Panasonic	PT-DZ770	3	7,000ルーメン	
	液晶プロジェクター	Panasonic	PT-LW362J	4	3,600ルーメン (音響2 運営2 購入)	
組立スクリーン	100型組立スクリーン	EPSON	ELPSC29	3	W2032mm×H1525mm(4:3)	
	80型組立スクリーン	ケイアイシー	KPR-80V	2	W1720mm×H1080mm(16:9)	
映像機器類	BD/HDDレコーダー	JVC	SR-HD1700	4		
	49型ディスプレイ	Panasonic	TH-49LF80J	3	会議室、展示室合わせて3台	

(\*1)ワイヤレスマイクの運用方法については、お問い合わせください。

(\*2)SK 5212- II L-JP(ボディバック型送信機)は、EM 3732 COM- II L(受信機)のみ対応しています。

※共通備品につき、使用している場合がありますので、事前にお問い合わせください。



久留米シティプラザ

Kurume City Plaza

〒830-0031

福岡県久留米市六ツ門町8-1

TEL 0942-36-3085(舞台技術課直通)

FAX 0942-36-3087



# 久留米シティプラザ WLマイク 運用プラン

29.3.17

	受信ch数	受信機使用場所	使用ch数	周波数TVch(MHz)	備考
使用可能ホワイトスペースch アナログ 38ch、49ch (16ch、41ch 久留米座優先) (39ch Cボックス優先)  ※デジタル 16ch,39ch,41ch	1	グランドホール	大 1ch	38ch - 1	621.100
	2	グランドホール	大 2ch	38ch - 2	621.500
	3	グランドホール	大 3ch	38ch - 3	622.000
	4	グランドホール	大 4ch	38ch - 4	622.400
	5	グランドホール	大 5ch	38ch - 5	623.000
	6	グランドホール	大 6ch	38ch - 6	623.400
	7	グランドホール	大 7ch	38ch - 7	623.900
	8	グランドホール	大 8ch	38ch - 8	624.300
	9	グランドホール	大 9ch	38ch - 9	625.000
	10	グランドホール	大 10ch	38ch - 10	625.500
	11	グランドホール	大 11ch	38ch - 11	625.900
	12	グランドホール	大 12ch	38ch - 12	626.400
	13	グランドホール	大 13ch	49ch - 1	687.100
	14	グランドホール	大 14ch	49ch - 2	687.500
	15	共通移動型	大 15ch	49ch - 3	688.000
	16	共通移動型	大 16ch	49ch - 4	688.400
	17	共通移動型	大 17ch	49ch - 5	689.000
	18	共通移動型	大 18ch	49ch - 6	689.400
	19	共通移動型	大 19ch	49ch - 7	689.900
	20	共通移動型	大 20ch	49ch - 8	690.300
	21	共通移動型	大 21ch	RM帯①	711.275
	22	共通移動型	大 22ch	RM帯②	711.900
使用可能ホワイトスペースch アナログ 16ch、41ch (39chはCボックス優先)  ※デジタル 16ch	23	久留米座	中 1ch	39ch - 7	630.600
	24	久留米座	中 2ch	41ch - 1	639.100
	25	久留米座	中 3ch	41ch - 2	639.500
	26	久留米座	中 4ch	41ch - 3	640.000
	27	久留米座	中 5ch	41ch - 4	640.400
	28	久留米座	中 6ch	41ch - 5	641.000
	29	久留米座	中 7ch	41ch - 6	641.400
	30	久留米座	中 8ch	41ch - 7	641.900
	31	久留米座	中 9ch	41ch - 8	642.300
	32	久留米座	中 10ch	41ch - 9	643.000
	33	久留米座	中 11ch	RM帯③	712.600
	34	久留米座	中 12ch	RM帯④	713.550
	35	共通移動型	中 13ch	16ch - 1	489.100
	36	共通移動型	中 14ch	16ch - 2	489.500
	37	共通移動型	中 15ch	16ch - 3	490.000
	38	共通移動型	中 16ch	16ch - 4	490.400
	39	共通移動型	中 17ch	16ch - 5	491.000
	40	共通移動型	中 18ch	16ch - 6	491.400
	41	共通移動型	中 19ch	16ch - 7	491.900
	42	共通移動型	中 20ch	16ch - 8	492.300
使用可能ホワイトスペースch  アナログ 39ch  ※デジタル 39ch	43	Cボックス	小 1ch	39ch - 1	627.200
	44	Cボックス	小 2ch	39ch - 2	627.700
	45	Cボックス	小 3ch	39ch - 3	628.100
	46	Cボックス	小 4ch	39ch - 4	628.700
	47	Cボックス	小 5ch	39ch - 5	629.100
	48	Cボックス	小 6ch	39ch - 6	629.600

使用可能ホワイトスペースch	受信ch数	受信機使用場所	使用ch数	周波数TVch(MHz)	備考
アナログ RM帯 (16ch、39ch、41chは他施設優先) ※デジタル 16ch,39ch,41ch	1	六角堂広場	広場 1ch	RM帯	711.125
	2	六角堂広場	広場 2ch	RM帯	711.525
	3	六角堂広場	広場 3ch	RM帯	712.975
	4	六角堂広場	広場 4ch	RM帯	713.325

- ・各施設で決められたホワイトスペースチャンネル内で運用していただきますよう、お願い致します。
- ・各施設で優先されたホワイトスペースチャンネル以外を使用する場合、他施設との運用が重なる可能性がありますので、必ずご連絡下さい。
- ・デジタルの運用は、かなり制限されることが予測されます。調整が必要になりますのでご連絡下さい。